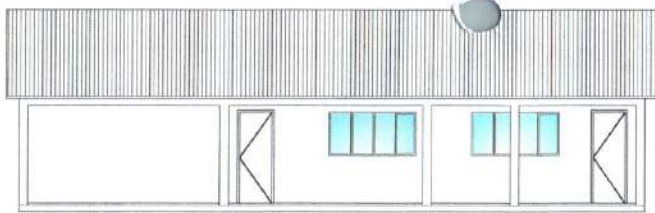
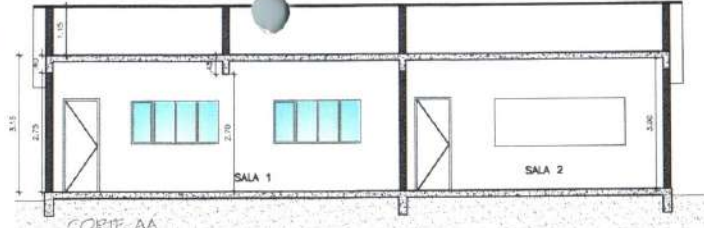




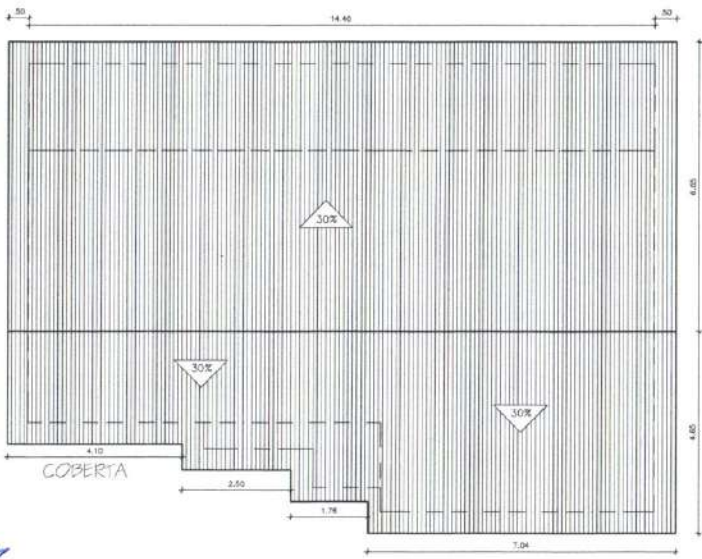
Robson Lopes de Sá
Engenheiro Civil
CREA/CE: 49495D



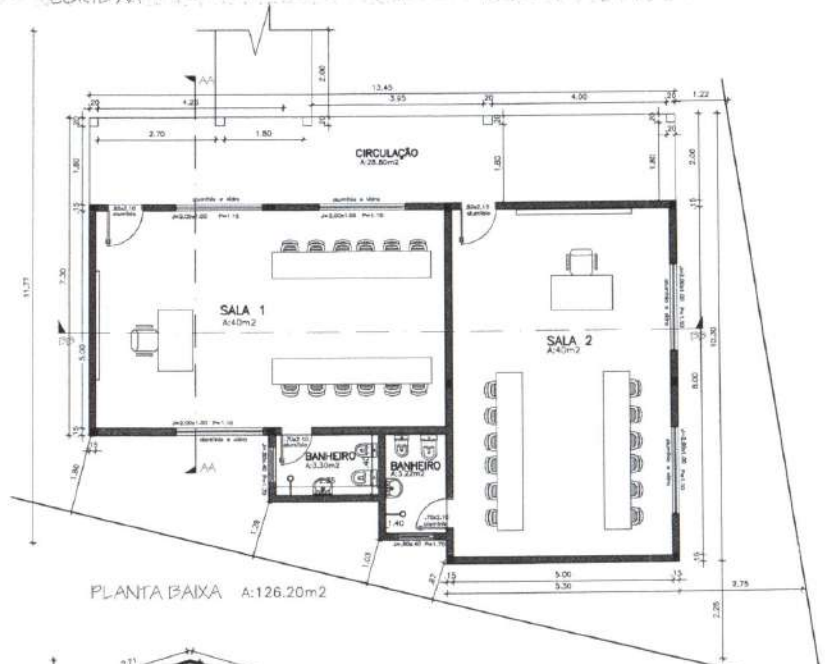
FACHADA



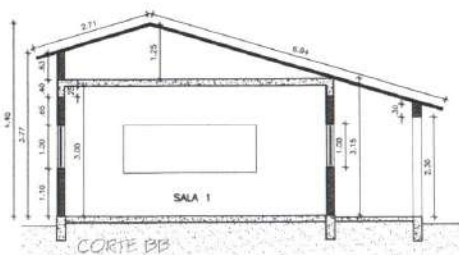
CORTE AA



COBERTA



PLANTA BAIXA A:126.20m2



CORTE BB

Robson Roberto de Sá
 Engenheiro Civil
 CREA: 49495D





PREFEITURA MUNICIPAL DE JIJOCA DE JERICOACOARA

Secretaria de Infraestrutura e Planejamento

MEMORIAL DESCRITIVO E ESPECIFICAÇÕES TÉCNICAS



Obra: Construção de 02 salas no CEI Sérgio Herrero Gimenez.

Local: Sede do Município – Jijoca de Jericoacoara-CE.

1. INTRODUÇÃO

1.1 INTRODUÇÃO

O presente projeto destina-se à orientação para a construção de 02 salas no Centro de Educação Infantil Sérgio Herrero Gimenez, localizado na Sede do Município de Jijoca de Jericoacoara-CE.

1.2 OBJETIVO DO DOCUMENTO

O memorial descritivo, como parte integrante de um projeto executivo, tem a finalidade de caracterizar criteriosamente todos os materiais e componentes envolvidos, bem como toda a sistemática construtiva utilizada. Tal documento relata e define integralmente o projeto executivo e suas particularidades.

Constam do presente memorial descritivo a descrição dos elementos constituintes do projeto arquitetônico, com suas respectivas sequências executivas e especificações.

2. ARQUITETURA

2.1 CONSIDERAÇÕES GERAIS

A técnica construtiva adotada é simples, possibilitando a construção do ambiente escolar, adotando materiais facilmente encontrados no mercado local e não necessitando de mão-de-obra especializada.

As vedações são em alvenaria de tijolo furado revestido e a estrutura em concreto armado. A cobertura será em telha cerâmica, com estrutura do telhado em madeira. Para o revestimento do piso, especificou-se cerâmica resistente à abrasão, facilitando ainda a limpeza do local. As portas são especificadas em alumínio. As janelas são em alumínio.

3. SISTEMA CONSTRUTIVO

3.1 CARACTERIZAÇÃO DO SISTEMA CONSTRUTIVO

Algumas das premissas deste projeto têm aplicação direta no sistema construtivo adotado:

- Facilidade construtiva, com modelo e técnica construtivos amplamente difundidos;



PREFEITURA MUNICIPAL DE JIJOCA DE JERICOACOARA

Secretaria de Infraestrutura e Planejamento



- Garantia de acessibilidade às pessoas com necessidades especiais em consonância com a ABNT NBR 9050;

- Utilização de materiais que permitam a perfeita higienização e fácil manutenção;

- Obediência à legislação pertinente e normas técnicas vigentes no que tange à construção, saúde e padrões educacionais estabelecidos pelo FNDE/MEC;

- O emprego adequado de técnicas e de materiais de construção, valorizando as reservas regionais com enfoque na sustentabilidade.

Levando-se em conta esses fatores e como forma de simplificar a execução da obra, o sistema construtivo adotado foi o convencional, a saber:

- Estrutura de concreto armado;

- Alvenaria de tijolos com 08 furos (dimensões nominais: 19x19x09cm, conforme NBR 7171);

- Telhas de barro sobre estrutura de cobertura em madeira.

3.2 AMPLIAÇÕES E ADEQUAÇÕES

Devido a características do sistema construtivo adotado, eventuais ampliações e adequações ao projeto podem ser facilmente executadas.

· **Acréscimos:**

A edificação foi concebida para contemplar as necessidades dos usuários previstos.

Eventuais ampliações devem ter sua necessidade cuidadosamente julgada. Quaisquer ampliações devem obedecer ao código de obras local, bem como as normas de referência citadas neste memorial descritivo.

Ampliações horizontais, desde que em consonância com o permitido no código de obras vigente, poderão ser feitas utilizando-se preferencialmente do mesmo sistema construtivo descrito acima. A edificação foi concebida para um pavimento, portanto ampliações verticais não foram previstas.

· **Demolições:**

As demolições de componentes, principalmente, elementos de vedação vertical, devem ser cuidadosamente feitas, após consulta ao projeto existente. A demolição de vedações deve levar em consideração o projeto estrutural, evitando-se danos e comprometimento da estrutura.

· **Substituições:**

Os componentes da edificação, conforme descritos no item **4.Elementos Construtivos**, podem ser facilmente encontrados no mercado local. A substituição de quaisquer dos mesmos, deve ser feita com consulta prévia ao projeto existente, para confirmação de dados relativos aos componentes.

3.3 VIDA ÚTIL DO PROJETO

Sistema Vida Útil mínima (anos)

- Estrutura \geq 50

- Pisos Internos \geq 13



- Vedação vertical externa ≥ 40
- Vedação vertical externa ≥ 20
- Cobertura ≥ 20
- Hidrossanitário ≥ 20

4. ELEMENTOS CONSTRUTIVOS

4.1 SISTEMA ESTRUTURAL

4.1.1 Considerações Gerais

Neste item estão expostas algumas considerações sobre o sistema estrutural adotado, composto de elementos estruturais em concreto armado. Para maiores informações sobre os materiais empregados, dimensionamento e especificações, deverá ser consultado o projeto executivo de estruturas.

Quanto à resistência do concreto adotada:

Estrutura FCK (MPa)

Vigas 25 MPa

Pilares 25 MPa

Sapatas 30 MPa

4.1.2 Caracterização e Dimensão dos Componentes

4.1.2.1 Fundações

A escolha do tipo de fundação mais adequado para uma edificação é função das cargas da edificação e da profundidade da camada resistente do solo.

Foi adotada uma solução de fundações compatível com a intensidade das cargas, a capacidade de suporte do solo e a presença do nível d'água. Com base na combinação destas análises optou-se por fundações superficiais ou diretamente apoiadas.

4.1.2.2 Fundações Superficiais ou diretamente apoiadas

A fundação direta é uma opção interessante, pois, no aspecto técnico tem-se a facilidade de inspeção do solo de apoio aliado ao controle de qualidade do material no que se refere à resistência e aplicação.

4.1.2.3 Vigas

Vigas em concreto armado moldado in loco com altura definida no projeto estrutural.

4.1.2.4 Pilares



PREFEITURA MUNICIPAL DE JIJOCA DE JERICOACOARA

Secretaria de Infraestrutura e Planejamento



Pilares em concreto armado moldado in loco de dimensões definidas no projeto estrutural.

4.1.3 Sequência de execução

4.1.3.1 Fundações

4.1.3.1.1 Movimento de Terra:

Para levantamento dos volumes de terra a serem escavados e/ou aterrados, devem ser utilizadas as curvas de nível referentes aos projetos de implantação de cada bloco. A determinação dos volumes deverá ser realizada através de seções espaçadas entre si, tanto na direção vertical quanto horizontal. O volume de aterro deverá incluir os aterros necessários para a implantação da obra, bem como o aterro do caixão.

4.1.3.1.2 Lançamento do Concreto:

Antes do lançamento do concreto para confecção dos elementos de fundação, as cavas deverão estar limpas e isentas de quaisquer materiais que sejam nocivos ao concreto, tais como, madeira, solo carregado por chuvas, etc. Em caso de existência de água nas valas da fundação, deverá haver total esgotamento, não sendo permitida sua concretagem antes dessa providência. O fundo da vala deverá ser recoberto com uma camada de brita de aproximadamente 3 cm e, posteriormente, com uma camada de concreto simples de pelo menos 5 cm. Em nenhuma hipótese os elementos serão concretados usando o solo diretamente como fôrma lateral.

4.1.3.2 Vigas

Para a execução de vigas de fundações (baldrame) deverão ser tomadas as seguintes precauções: na execução das formas estas deverão estar limpas para a concretagem, e colocadas no local escavado de forma que haja facilidade na sua remoção. Não será admitida a utilização da lateral da escavação como delimitadora da concretagem das sapatas. Antes da concretagem, as formas deverão ser molhadas até a saturação. A concretagem deverá ser executada conforme os preceitos da norma pertinente. A cura deverá ser executada conforme norma para se evitar a fissuração da peça estrutural.

4.1.3.3 Pilares

As formas dos pilares deverão ser apuradas e escoradas apropriadamente, utilizando-se madeira de qualidade, sem a presença de desvios dimensionais, fendas, arqueamento, encurvamento, perfuração por insetos ou podridão. Antes da concretagem, as formas deverão ser molhadas até a saturação. A concretagem deverá ser executada conforme os preceitos da norma pertinente. A cura deverá ser executada conforme norma pertinente para se evitar a fissuração da peça estrutural.

4.1.3.4 Lajes

O escoramento das lajes deverá ser executado com escoras de madeira de primeira qualidade ou com escoras metálicas, sendo as últimas mais adequadas. As formas deverão ser molhadas até a saturação, antes da concretagem. Após a concretagem a cura deverá ser executada para se evitar a retração do concreto e fissuração da superfície. A desforma deverá seguir os procedimentos indicados em norma.



PREFEITURA MUNICIPAL DE JIJOCA DE JERICOACOARA

Secretaria de Infraestrutura e Planejamento



4.2 PAREDES OU PAINÉIS DE VEDAÇÃO

4.2.1 Alvenaria de Blocos Cerâmicos

4.2.1.1 Caracterização e Dimensões do Material:

Tijolos cerâmicos de oito furos 19x19x9cm, de primeira qualidade, bem cozidos, leves, sonoros, duros, com as faces planas, cor uniforme.

4.2.1.2 Sequência de execução:

Deve-se começar a execução das paredes pelos cantos, se assentado os blocos em amarração. Durante toda a execução, o nível e o prumo de cada fiada devem ser verificados. Os blocos devem ser assentados com argamassa de cimento, areia e “vedalit” e revestidas conforme especificações do projeto de arquitetura.

4.2.1.3 Conexões e interfaces com os demais elementos construtivos

O encontro da alvenaria com as vigas superiores (encunhamento) deve ser feito com argamassa.

4.2.2 Vergas e Contra-vergas em concreto

4.2.2.1 Características e Dimensões do Material

As vergas serão de concreto, com dimensões aproximadas 0,15m x 0,10m (altura e espessura), e comprimento variável, embutidas na alvenaria.

4.2.2.2 Sequência de execução:

Estes elementos deverão ser embutidos na alvenaria, apresentando comprimento de 30cm mais longo em relação aos dois lados de cada vão. Caso, por exemplo, a janela possua 1,20m de largura, a verga e contraverga terão comprimento de 1,80m.

4.3 ESTRUTURAS DE COBERTURAS

4.3.1 Madeiramento do Telhado

4.3.1.1 Características e Dimensões do Material

Madeiramento do telhado em Peroba ou espécies de madeira apropriadas, conforme Classificação de Uso, construção pesada interna.

Nome da peça Dimensões da Seção Transversal em cm

Tesouras 6x12

Terças 6x12



PREFEITURA MUNICIPAL DE JIJOCA DE JERICOACOARA

Secretaria de Infraestrutura e Planejamento



Caibros 5x6
Ripas 1,5x5

4.4 COBERTURAS

4.4.1 Telhas Cerâmicas

4.4.1.1 Caracterização e Dimensões do Material:

Serão aplicadas telhas de barro cozidas, tipo colonial, de primeira qualidade, sobre ripões de madeira fixados em estrutura de concreto.

4.4.1.2 Sequência de execução:

Aplicação de telhas de barro cozidas, de primeira qualidade, fixadas com fios de cobre ou arame de aço galvanizado sobre ripas de madeira de 1,5x5cm, apoiados em madeiramento de telhado e fixados em estrutura de concreto.

4.4.1.3 Conexões e interfaces com os demais elementos construtivos:

As fixações com o madeiramento do telhado devem ser feitas conforme descritas na sequência de execução.

4.5 ESQUADRIAS

4.5.1 Esquadrias de Alumínio (Portas e Janelas)

4.5.1.1 Características e Dimensões do Material

As esquadrias (janelas e portas) serão de alumínio na cor natural ou branca, fixadas na alvenaria, em vãos quadrados e nivelados com contramarco. Para especificação, observar a tabela de esquadrias no projeto arquitetônico.

4.5.1.2 Sequência de execução

A colocação das peças deve garantir perfeito nivelamento, prumo e fixação, verificando se as alavancas ficam suficientemente afastadas das paredes para a ampla liberdade dos movimentos. Observar também os seguintes pontos: Para o chumbamento do contramarco, toda a superfície do perfil deve ser preenchida com argamassa de areia e cimento (traço em volume 3:1). Utilizar régua de alumínio ou gabarito, amarrados nos perfis do contramarco, reforçando a peça para a execução do chumbamento. No momento da instalação do caixilho propriamente dito, deve haver vedação com mastique nos cantos inferiores, para impedir infiltração nestes pontos.

4.5.1.2 Conexões e interfaces com os demais elementos construtivos:

As esquadrias serão fixadas em vergas de concreto, com 0,10m de espessura, embutidas na alvenaria, apresentando comprimento 0,30m mais longo em relação às laterais das janelas / portas.



4.6 ACABAMENTOS/REVESTIMENTOS

Foram definidos para acabamento materiais padronizados, resistentes e de fácil aplicação. Antes da execução do revestimento, deve-se deixar transcorrer tempo suficiente para o assentamento da alvenaria (aproximadamente 7 dias) e constatar se as juntas estão completamente curadas. Em tempo de chuvas, o intervalo entre o término da alvenaria e o início do revestimento deve ser maior.

4.6.1 Paredes externas – Pintura Acrílica

4.6.1.1 Características e Dimensões do Material

As paredes externas receberão revestimento de pintura acrílica para fachadas sobre reboco desempenado fino e acabamento fosco.

- Modelo de Referência: tinta Suvinil Fachada Acrílico contra Microfissuras, ou equivalente, nas cores indicadas pela Secretaria Municipal de Educação.

4.6.1.2 Sequência de execução:

Ressalta-se a importância de teste das tubulações hidrossanitárias, antes de iniciado qualquer serviço de revestimento. Após esses testes, recomenda-se o enchimento dos rasgos feitos durante a execução das instalações, a limpeza da alvenaria, a remoção de eventuais saliências de argamassa das juntas. As áreas a serem pintadas devem estar perfeitamente secas, a fim de evitar a formação de bolhas.

O revestimento ideal deve ter duas camadas: chapisco e reboco liso, antes da aplicação da massa corrida.

4.6.2 Paredes internas - áreas secas

Todas as paredes internas, devido à facilidade de limpeza e maior durabilidade, receberão revestimento cerâmico à altura indicada no projeto.

Acima do revestimento cerâmico, haverá pintura em tinta acrílica acetinada lavável sobre massa corrida PVA.

4.6.2.1 Caracterização e Dimensões dos Materiais:

Cerâmica (46x46cm):

- Revestimento em cerâmica 46X46cm, branca, do piso até a altura de 1,00m.
- Será utilizado rejuntamento epóxi cinza platina com especificação indicada pelo fabricante.

Pintura:

- Acima do revestimento cerâmico (altura de 1,00m) as paredes deverão ser pintadas, com tinta acrílica acetinada, cor: MARFIM – do revestimento ao teto.



PREFEITURA MUNICIPAL DE JIJOCA DE JERICOACOARA

Secretaria de Infraestrutura e Planejamento



4.6.3 Piso em Cerâmica 46x46 cm

4.6.3.1 Caracterização e Dimensões do Material:

- Pavimentação em piso cerâmico PEI-5;
- Peças de aproximadamente: 0,46m (comprimento) x 0,46m (largura)

4.6.3.2 Sequência de execução:

O piso será revestido em cerâmica 46cmx46cm branco gelo PEI-05, assentado com argamassa industrial adequada para o assentamento de cerâmica e espaçadores plásticos em cruz de dimensão indicada pelo fabricante. Será utilizado rejuntamento epóxi cinza platina com dimensão indicada pelo modelo referência.

4.6.4 Tetos – Pintura

4.6.4.1 Características e Dimensões do Material:

- Pintura PVA cor BRANCO NEVE (acabamento fosco) sobre massa corrida PVA.

4.6.4.2 Aplicação no Projeto:

- Pintura em todas as lajes da escola.

4.6.5 Louças

Visando facilitar a aquisição e futuras substituições das bacias sanitárias, das cubas e dos lavatórios, o projeto adota todas as louças da escola na cor branca.

4.6.7 Metais / Plásticos

Visando facilitar a aquisição e futuras substituições das torneiras, descargas, dentre outros, o projeto sugere que todos os metais da escola sejam de marcas difundidas no mercado local.

Serão sugeridos neste Memorial apenas os itens de metais aparentes, todos os complementos (ex.: sifões, válvulas para ralo das cubas, acabamentos dos registros) deverão ser incluídos na planilha orçamentária, seguindo o padrão de qualidade das peças aqui especificadas.

5. HIDRÁULICA

5.1 INSTALAÇÕES DE ÁGUA FRIA



PREFEITURA MUNICIPAL DE JIJOCA DE JERICOACOARA

Secretaria de Infraestrutura e Planejamento



5.1.1 Sistema de Abastecimento

Para o abastecimento de água potável do estabelecimento de ensino, foi considerado um sistema indireto, ou seja, a água proveniente da rede pública não segue diretamente aos pontos de consumo, ficando armazenada no reservatório, que têm por finalidade principal garantir o suprimento de água da edificação em caso de interrupção do abastecimento pela concessionária local de água e uniformizar a pressão nos pontos e tubulações da rede predial. A reserva que foi estipulada é equivalente a dois consumos diários da edificação.

A água da concessionária local, após passar pelo hidrômetro da edificação, abastecerá diretamente o reservatório. A água, a partir do reservatório, segue pela coluna de distribuição predial para a edificação.

5.2 INSTALAÇÕES DE ESGOTO SANITÁRIO

A instalação predial de esgoto sanitário foi baseada segundo o Sistema Dual que consiste na separação dos esgotos primários e secundários através de um desconector, conforme ABNT NBR 8160 – Sistemas prediais de esgoto sanitário – Projeto e execução.

O esgoto produzido será conduzido até o sistema existente na unidade.

O sistema predial de esgotos sanitários consiste em um conjunto de aparelhos, tubulações, acessórios e desconectores e é dividido em dois subsistemas:

5.2.1 Subsistema de Coleta e Transporte

Todos os trechos horizontais previstos no sistema de coleta e transporte de esgoto sanitário devem possibilitar o escoamento dos efluentes por gravidade, através de uma declividade constante. Recomendam-se as seguintes declividades mínimas:

- 1,5% para tubulações com diâmetro nominal igual ou inferior a 75mm;
- 1% para tubulações com diâmetro nominal igual ou superior a 100mm.

Os coletores enterrados deverão ser assentados em fundo de vala nivelado, compactado e isento de materiais pontiagudos e cortantes que possam causar algum dano à tubulação durante a colocação e compactação. Em situações em que o fundo de vala possuir material rochoso ou irregular, aplicar uma camada de areia e compactar, de forma a garantir o nivelamento e a integridade da tubulação a ser instalada. Após instalação e verificação do caimento os tubos deverão receber camada de areia com recobrimento mínimo de 20cm. Em áreas sujeitas a tráfego de veículos aplicar camada de 10cm de concreto para proteção da tubulação. Após recobrimento dos tubos poderá ser a vala recoberta com solo normal.

6. ELÉTRICA

6.1 INSTALAÇÕES ELÉTRICAS

No projeto de instalações elétricas foram definidos distribuição geral das luminárias, pontos de força, comandos, circuitos, chaves, proteções e equipamentos. O atendimento à



PREFEITURA MUNICIPAL DE JIJOCA DE JERICOACOARA

Secretaria de Infraestrutura e Planejamento



edificação foi considerado em baixa tensão, conforme a tensão operada pela concessionária local em 220V. Os alimentadores foram dimensionados com base o critério de queda de tensão máxima admissível considerando a distância aproximada de 20 metros do quadro geral de baixa tensão até o medidor em poste. Caso a distância seja maior, os alimentadores deverão ser redimensionados.

Os circuitos que serão instalados seguirão os pontos de consumo através de eletrodutos, condutores e caixas de passagem. Todos os materiais deverão ser de qualidade para garantir a facilidade de manutenção e durabilidade. A partir dos QDL, que seguem em eletrodutos conforme especificado no projeto.


Todos os circuitos de tomadas serão dotados de dispositivos diferenciais residuais de alta sensibilidade para garantir a segurança. As luminárias especificadas no projeto preveem lâmpadas de baixo consumo de energia como as LED, reatores eletrônicos de alta eficiência, alto fator de potência e baixa taxa de distorção harmônica.

O acionamento dos comandos das luminárias é feito por seções. Dessa forma aproveita-se melhor a iluminação natural ao longo do dia, permitindo acionar apenas as seções que se fizerem necessária, racionalizando o uso de energia.


7.0 LIMPEZA FINAL E ENTREGA DA OBRA

Após a conclusão, a obra deverá ser entregue com todos os ambientes, revestimentos, pisos, esquadrias e demais elementos totalmente limpos e com o entulho destinado a local adequado.

Jijoca de Jericoacoara-CE, 12 de abril de 2023.


Robson Lopes de Sá
Engenheiro Civil
CREA-CE: 49495D



		PLANILHA ORÇAMENTÁRIA				
		OBRA:	CONSTRUÇÃO DE 02 SALAS NO CEI SÉRGIO HERRERO GIMENEZ	DATA : 12/04/2023	BDI : 25,92%	
DESCRIÇÃO:	CONSTRUÇÃO DE 02 SALAS NO CEI SÉRGIO HERRERO GIMENEZ	SEINFRA	027.1 COM DESONERAÇÃO	83,85%	47,76%	05/2021
LOCAL:	RUA PIAUI, S/Nº, CENTRO - JIJOCA DE JERICOACOARA - CE	SINAPI	2023/03 COM DESONERAÇÃO	84,44%	47,48%	04/2023
PROPRIETÁRIO:	SECRETARIA DE EDUCAÇÃO DO MUNICÍPIO DE JIJOCA DE JERICOACOARA	Composição	PRÓPRIA	0,00%	0,00%	

ITEM	CÓDIGO	DESCRIÇÃO	FONTE	UND	QUANTIDADE	PREÇO UNITÁRIO R\$	PREÇO TOTAL R\$
1		ADMINISTRAÇÃO DA OBRA					14.993,32
1.1	ADM001	ADMINISTRAÇÃO DE OBRA	Composições Próprias	MÊS	2,00	7.496,66	14.993,32
2		SERVIÇOS PRE-LIMINARES					331,91
2.1	98524	LIMPEZA MANUAL DE VEGETAÇÃO EM TERRENO COM ENXADA. AF_05/2018	SINAPI	M2	126,20	2,63	331,91
3		LOCAÇÃO DA OBRA					3.318,04
3.1	99059	LOCAÇÃO CONVENCIONAL DE OBRA, UTILIZANDO GABARITO DE TÁBUAS CORRIDAS PONTALETADAS A CADA 2,00M - 2 UTILIZAÇÕES. AF_10/2018	SINAPI	M	60,35	54,98	3.318,04
4		FUNDAÇÕES E ESTRUTURAS					24.347,69
4.1	96619	LASTRO DE CONCRETO MAGRO, APLICADO EM BLOCOS DE COROAMENTO OU SAPATAS, ESPESSURA DE 5 CM. AF_08/2017	SINAPI	M2	2,28	31,65	72,16
4.2	96527	ESCAVAÇÃO MANUAL DE VALA PARA VIGA BALDRAME (INCLUINDO ESCAVAÇÃO PARA COLOCAÇÃO DE FÓRMAS). AF_06/2017	SINAPI	M3	3,62	110,13	398,67
4.3	96522	ESCAVAÇÃO MANUAL PARA BLOCO DE COROAMENTO OU SAPATA (SEM ESCAVAÇÃO PARA COLOCAÇÃO DE FÓRMAS). AF_06/2017	SINAPI	M3	3,60	131,46	473,26
4.4	96535	FABRICAÇÃO, MONTAGEM E DESMONTAGEM DE FÓRMA PARA SAPATA, EM MADEIRA SERRADA, E=25 MM, 4 UTILIZAÇÕES. AF_06/2017	SINAPI	M2	10,80	143,58	1.550,66
4.5	C0054	ALVENARIA DE EMBASAMENTO DE PEDRA ARGAMASSADA	SEINFRA	M3	3,62	423,18	1.531,91
4.6	96546	ARMAÇÃO DE BLOCO, VIGA BALDRAME OU SAPATA UTILIZANDO AÇO CA-50 DE 10 MM - MONTAGEM AF_08/2017	SINAPI	KG	71,10	13,58	965,54
4.7	96556	CONCRETAGEM DE SAPATAS, FCK 30 MPA, COM USO DE JERICA ? LANÇAMENTO, ADENSAMENTO E ACABAMENTO. AF_06/2017	SINAPI	M3	1,35	773,91	1.044,78
4.8	92419	MONTAGEM E DESMONTAGEM DE FÓRMA DE PILARES RETANGULARES E ESTRUTURAS SIMILARES, PE-DIREITO SIMPLES, EM CHAPA DE MADEIRA COMPENSADA RESINADA, 4 UTILIZAÇÕES. AF_09/2020	SINAPI	M2	43,20	81,94	3.539,81
4.9	92759	ARMAÇÃO DE PILAR OU VIGA DE ESTRUTURA CONVENCIONAL DE CONCRETO ARMADO UTILIZANDO AÇO CA-60 DE 5,0 MM - MONTAGEM. AF_06/2022	SINAPI	KG	32,01	14,35	459,34
4.10	92456	MONTAGEM E DESMONTAGEM DE FÓRMA DE VIGA, ESCORAMENTO METÁLICO, PE-DIREITO SIMPLES, EM CHAPA DE MADEIRA RESINADA, 4 UTILIZAÇÕES. AF_09/2020	SINAPI	M2	14,06	123,35	1.734,30
4.11	92762	ARMAÇÃO DE PILAR OU VIGA DE ESTRUTURA CONVENCIONAL DE CONCRETO ARMADO UTILIZANDO AÇO CA-50 DE 10,0 MM - MONTAGEM. AF_06/2022	SINAPI	KG	214,59	12,03	2.581,52
4.12	103671	CONCRETAGEM DE PILARES, FCK = 25 MPA, COM USO DE GRUA - LANÇAMENTO, ADENSAMENTO E ACABAMENTO. AF_02/2022	SINAPI	M3	2,02	647,03	1.307,00
4.13	92761	ARMAÇÃO DE PILAR OU VIGA DE ESTRUTURA CONVENCIONAL DE CONCRETO ARMADO UTILIZANDO AÇO CA-50 DE 8,0 MM - MONTAGEM. AF_06/2022	SINAPI	KG	190,71	13,34	2.544,07
4.14	103675	CONCRETAGEM DE VIGAS E LAJES, FCK=25 MPA, PARA LAJES MACIÇAS OU NERVURADAS COM USO DE BOMBA - LANÇAMENTO, ADENSAMENTO E ACABAMENTO. AF_02/2022	SINAPI	M3	4,16	607,20	2.525,95
4.15	C4449	LAJE PRÉ-FABRICADA P/ FÓRRO - VÃO ATÉ 2 m	SEINFRA	M2	6,52	94,21	614,25
4.16	93188	VERGA MOLDADA IN LOCO EM CONCRETO PARA PORTAS COM ATÉ 1,5 M DE VÃO. AF_03/2018	SINAPI	M	2,00	89,13	178,26
4.17	93187	VERGA MOLDADA IN LOCO EM CONCRETO PARA JANELAS COM MAIS DE 1,5 M DE VÃO. AF_03/2018	SINAPI	M	13,80	106,04	1.463,35
4.18	93197	CONTRAVERGA MOLDADA IN LOCO EM CONCRETO PARA VÃOS DE MAIS DE 1,5 M DE COMPRIMENTO. AF_03/2018	SINAPI	M	13,80	100,21	1.362,86
5		PAREDES E PAINES					14.523,47
5.1	103328	ALVENARIA DE VEDAÇÃO DE BLOCOS CERÂMICOS FURADOS NA HORIZONTAL DE 9X19X19 CM (ESPESSURA 9 CM) E ARGAMASSA DE ASSENTAMENTO COM PREPARO EM BETONEIRA. AF_12/2021	SINAPI	M2	191,35	75,90	14.523,47



6							28.307,57
REVESTIMNETOS							
6.1	87878	CHAPISCO APLICADO EM ALVENARIAS E ESTRUTURAS DE CONCRETO INTERNAS, COM COLHER DE PEDREIRO. ARGAMASSA TRAÇO 1.3 COM PREPARO MANUAL. AF_10/2022	SINAPI	M2	389,22	4,48	1 735,92
6.2	87536	EMBOÇO, PARA RECEBIMENTO DE CERÂMICA, EM ARGAMASSA TRAÇO 1.2.8, PREPARO MANUAL, APLICADO MANUALMENTE EM FACES INTERNAS DE PAREDES, PARA AMBIENTE COM ÁREA MAIOR QUE 10M2, ESPESSURA DE 20MM, COM EXECUÇÃO DE TALISCAS AF_06/2014	SINAPI	M2	117,49	35,23	4 139,17
6.3	C3123	REBOCO C/ ARGAMASSA DE CIMENTO E AREIA PENEIRADA, TRAÇO 1.7	SEINFRA	M2	277,21	39,37	10.913,76
6.4	C4445	CERÂMICA ESMALTADA RETIFICADA C/ ARG. PRÉ-FABRICADA ACIMA DE 30x30cm (900cm²) - PEI-5/PEI-4 - P/ PAREDE	SEINFRA	M2	117,49	90,17	10 594,07
6.5	C1123	REJUNTAMENTO C/ ARG. PRÉ-FABRICADA, JUNTA ATÉ 2mm EM CERÂMICA, ACIMA DE 30x30 cm (900 cm²) E PORCELANATOS (PAREDE/PISO)	SEINFRA	M2	117,49	7,87	924,65
7							26.813,42
PISO							
7.1	C3025	PISO MORTO CONCRETO FCK=13,5MPa C/PREPARO E LANÇAMENTO	SEINFRA	M3	11,54	524,32	6 050,65
7.2	90930	CONTRAPISO ACÚSTICO EM ARGAMASSA TRAÇO 1:4 (CIMENTO E AREIA), PREPARO MECÂNICO COM BETONEIRA 400L, APLICADO EM ÁREAS SECAS, ACABAMENTO NÃO REFORÇADO, ESPESSURA 5CM. AF_07/2021	SINAPI	M2	115,40	86,23	9 950,94
7.3	C3001	CERÂMICA ESMALTADA RETIFICADA C/ ARG. PRÉ-FABRICADA ACIMA DE 30x30 cm (900 cm²) - PEI-5/PEI-4 - P/ PISO	SEINFRA	M2	115,40	85,82	9.903,63
7.4	C1123	REJUNTAMENTO C/ ARG. PRÉ-FABRICADA, JUNTA ATÉ 2mm EM CERÂMICA, ACIMA DE 30x30 cm (900 cm²) E PORCELANATOS (PAREDE/PISO)	SEINFRA	M2	115,40	7,87	908,20
8							31.563,65
COBERTA							
8.1	C4460	MADEIRAMENTO P/ TELHA CERÂMICA - (RIPA, CAIBRO, LINHA)	SEINFRA	M2	144,99	88,30	12.802,62
8.2	C4462	TELHA CERÂMICA	SEINFRA	M2	144,99	63,38	9.189,47
8.3	C4463	CUMEEIRA TELHA CERÂMICA, EMBOÇADA	SEINFRA	M	19,85	26,55	527,02
8.4	C0387	BEIRA E BICA EM TELHA COLONIAL	SEINFRA	M	20,85	11,93	248,74
8.5	92547	FABRICAÇÃO E INSTALAÇÃO DE TESOURA INTEIRA EM MADEIRA NÃO APARELHADA, VÃO DE 5 M, PARA TELHA CERÂMICA OU DE CONCRETO, INCLUSO IÇAMENTO. AF_07/2019	SINAPI	UN	4,00	1 282,75	5 131,00
8.6	100434	CALHA DE BEIRAL, SEMICIRCULAR DE PVC, DIAMETRO 125 MM, INCLUINDO CABECEIRAS, EMENDAS, BOCAIS, SUPORTES E VEDAÇÕES, EXCLUINDO CONDUTORES, INCLUSO TRANSPORTE VERTICAL. AF_07/2019	SINAPI	M	20,85	175,77	3.664,80
9							14.108,51
INSTALAÇÕES HIDROSANITARIAS							
9.1	C0613	CAIXA DE INSPEÇÃO EM ALVENARIA-LASTRO DE CONCRETO ESP.= 10cm	SEINFRA	M3	3,00	526,06	1 578,18
9.2	89711	TUBO PVC, SERIE NORMAL, ESGOTO PREDIAL, DN 40 MM, FORNECIDO E INSTALADO EM RAMAL DE DESCARGA OU RAMAL DE ESGOTO SANITÁRIO AF_08/2022	SINAPI	M	30,00	19,71	591,30
9.3	89783	JUNÇÃO SIMPLES, PVC, SERIE NORMAL, ESGOTO PREDIAL, DN 40 MM, JUNTA SOLDÁVEL, FORNECIDO E INSTALADO EM RAMAL DE DESCARGA OU RAMAL DE ESGOTO SANITÁRIO. AF_08/2022	SINAPI	UN	4,00	13,38	53,44
9.4	89714	TUBO PVC, SERIE NORMAL, ESGOTO PREDIAL, DN 100 MM, FORNECIDO E INSTALADO EM RAMAL DE DESCARGA OU RAMAL DE ESGOTO SANITÁRIO AF_08/2022	SINAPI	M	4,00	35,80	143,20
9.5	89797	JUNÇÃO SIMPLES, PVC, SERIE NORMAL, ESGOTO PREDIAL, DN 100 X 100 MM, JUNTA ELÁSTICA, FORNECIDO E INSTALADO EM RAMAL DE DESCARGA OU RAMAL DE ESGOTO SANITÁRIO. AF_08/2022	SINAPI	UN	4,00	54,30	217,20
9.6	89746	JOELHO 45 GRAUS, PVC, SERIE NORMAL, ESGOTO PREDIAL, DN 100 MM, JUNTA ELÁSTICA, FORNECIDO E INSTALADO EM RAMAL DE DESCARGA OU RAMAL DE ESGOTO SANITÁRIO. AF_08/2022	SINAPI	UN	2,00	29,48	58,96
9.7	89495	RALO SIFONADO, PVC, DN 100 X 40 MM, JUNTA SOLDÁVEL, FORNECIDO E INSTALADO EM RAMAIS DE ENCAMINHAMENTO DE ÁGUA PLUVIAL AF_06/2022	SINAPI	UN	2,00	18,53	37,06
9.8	100848	VASO SANITÁRIO INFANTIL LOUÇA BRANCA - FORNECIMENTO E INSTALAÇÃO. AF_01/2020	SINAPI	UN	4,00	581,04	2 324,16
9.9	00011761	ASSENTO VASO SANITARIO INFANTIL EM PLASTICO BRANCO	SINAPI	UN	4,00	88,74	354,96



9.10	86941	LAVATÓRIO LOUÇA BRANCA COM COLUNA, 45 X 55CM OU EQUIVALENTE, PADRÃO MÉDIO, INCLUSO SIFÃO TIPO GARRAFA, VÁLVULA E ENGATE FLEXÍVEL DE 40CM EM METAL CROMADO, COM TORNEIRA CROMADA DE MESA, PADRÃO MÉDIO - FORNECIMENTO E INSTALAÇÃO. AF_01/2020	SINAPI	UN	2,00	829,25	1.658,50
9.11	100886	BARRA DE APOIO RETA, EM AÇO INOX POLIDO, COMPRIMENTO 80CM, FIXADA NA PAREDE - FORNECIMENTO E INSTALAÇÃO. AF_01/2020	SINAPI	UN	2,00	395,85	791,70
9.12	95547	SABONETEIRA PLÁSTICA TIPO DISPENSER PARA SABONETE LÍQUIDO COM RESERVATÓRIO 800 A 1500 ML, INCLUSO FIXAÇÃO. AF_01/2020	SINAPI	UN	2,00	67,00	134,00
9.13	C1986	PORTA TOALHA DE PAPEL - METÁLICO (INSTALADO)	SEINFRA	UN	2,00	44,79	89,58
9.14	C4670	PORTA PAPEL METÁLICO	SEINFRA	UN	2,00	30,90	61,80
9.15	00001370	DUCHA HIGIÊNICA PLÁSTICA COM REGISTRO METÁLICO 1/2 "	SINAPI	UN	4,00	132,02	528,08
9.16	89596	ADAPTADOR CURTO COM BOLSA E ROSCA PARA REGISTRO, PVC, SOLDÁVEL, DN 50MM X 1 1/2 , INSTALADO EM PRUMADA DE ÁGUA - FORNECIMENTO E INSTALAÇÃO. AF_08/2022	SINAPI	UN	2,00	9,58	19,16
9.17	94656	ADAPTADOR CURTO COM BOLSA E ROSCA PARA REGISTRO, PVC, SOLDÁVEL, DN 25 MM X 3/4 , INSTALADO EM RESERVAÇÃO DE ÁGUA DE EDIFICAÇÃO QUE POSSUA RESERVATÓRIO DE FIBRA/FIBROCIMENTO FORNECIMENTO E INSTALAÇÃO. AF_06/2016	SINAPI	UN	2,00	5,58	11,16
9.18	89553	ADAPTADOR CURTO COM BOLSA E ROSCA PARA REGISTRO, PVC, SOLDÁVEL, DN 32MM X 1 , INSTALADO EM PRUMADA DE ÁGUA - FORNECIMENTO E INSTALAÇÃO. AF_06/2022	SINAPI	UN	2,00	5,12	10,24
9.19	94662	ADAPTADOR CURTO COM BOLSA E ROSCA PARA REGISTRO, PVC, SOLDÁVEL, DN 50 MM X 1 1/2 , INSTALADO EM RESERVAÇÃO DE ÁGUA DE EDIFICAÇÃO QUE POSSUA RESERVATÓRIO DE FIBRA/FIBROCIMENTO FORNECIMENTO E INSTALAÇÃO. AF_06/2016	SINAPI	UN	2,00	11,89	23,78
9.20	86884	ENGATE FLEXÍVEL EM PLÁSTICO BRANCO, 1/27 X 30CM - FORNECIMENTO E INSTALAÇÃO. AF_01/2020	SINAPI	UN	2,00	9,19	18,38
9.21	89448	TUBO, PVC, SOLDÁVEL, DN 40MM, INSTALADO EM PRUMADA DE ÁGUA - FORNECIMENTO E INSTALAÇÃO. AF_06/2022	SINAPI	M	30,00	17,09	512,70
9.22	C0797	CHUVEIRO PLÁSTICO (INSTALADO)	SEINFRA	UN	2,00	10,33	20,66
9.23	C3442	CAIXA D'ÁGUA EM FIBERGLASS - CAP. 1000L	SEINFRA	UN	1,00	439,13	439,13
9.24	C2608	TUBO PVC ROSC. BRANCO D= 1" (32mm)	SEINFRA	M	2,00	21,87	43,74
9.25	C2159	REGISTRO DE GAVETA BRUTO D= 32mm (1 1/4")	SEINFRA	UN	2,00	81,51	163,02
9.26	C1527	JOELHO 90 PVC SOLD./ROSCA. D= 32mmX1"	SEINFRA	UN	2,00	16,15	32,30
9.27	C2366	TÊ PVC BRANCO ROSC. D= 1" (32mm)	SEINFRA	UN	4,00	18,02	72,08
9.28	C2832	FOSSA SÉPTICA E SUMIDOURO EM ALVENARIA	SEINFRA	UN	1,00	4 120,04	4 120,04
10	ESQUADRIAS						13.646,70
10.1	81338	PORTA DE ALUMÍNIO DE ABRIR COM LAMBRI, COM GUARNIÇÃO, FIXAÇÃO COM PARAFUSOS - FORNECIMENTO E INSTALAÇÃO. AF_12/2019	SINAPI	M2	6,30	1.118,69	7.047,75
10.2	94570	JANELA DE ALUMÍNIO DE CORRER COM 2 FOLHAS PARA VIDROS, COM VIDROS, BATENTE, ACABAMENTO COM ACETATO OU BRILHANTE E FERRAGENS EXCLUSIVE ALIZAR E CONTRAMARCO FORNECIMENTO E INSTALAÇÃO. AF_12/2019	SINAPI	M2	12,00	511,11	6.133,32
10.3	94589	JANELA DE ALUMÍNIO TIPO MAXIM-AR, COM VIDROS, BATENTE E FERRAGENS EXCLUSIVE ALIZAR, ACABAMENTO E CONTRAMARCO. FORNECIMENTO E INSTALAÇÃO. AF_12/2019	SINAPI	M2	0,48	970,07	465,63
11	PINTURA						6.875,93
11.1	C1207	EMASSAMENTO DE PAREDES EXTERNAS 2 DEMÃOS C/MASSA ACRÍLICA	SEINFRA	M2	105,70	15,08	1.593,96
11.2	C1208	EMASSAMENTO DE PAREDES INTERNAS 2 DEMÃOS C/MASSA DE PVA	SEINFRA	M2	98,80	11,85	1.170,78
11.3	C1614	LATEX DUAS DEMÃOS EM PAREDES EXTERNAS S/MASSA	SEINFRA	M2	105,70	20,78	2.196,45
11.4	C1615	LATEX DUAS DEMÃOS EM PAREDES INTERNAS S/MASSA	SEINFRA	M2	98,80	19,38	1.914,74
12	INSTALAÇÕES ELÉTRICAS						4.602,18
12.1	91845	ELETRODUTO FLEXÍVEL CORRUGADO REFORÇADO, PVC, DN 25 MM (3/4"), PARA CIRCUITOS TERMINAIS, INSTALADO EM LAJE - FORNECIMENTO E INSTALAÇÃO. AF_03/2023	SINAPI	M	20,00	6,97	139,40
12.2	91854	ELETRODUTO FLEXÍVEL CORRUGADO, PVC, DN 25 MM (3/4"), PARA CIRCUITOS TERMINAIS, INSTALADO EM PAREDE - FORNECIMENTO E INSTALAÇÃO. AF_03/2023	SINAPI	M	40,00	8,13	325,20
12.3	91928	CABO DE COBRE FLEXÍVEL ISOLADO, 4 MM², ANTI-CHAMA 450/750 V, PARA CIRCUITOS TERMINAIS - FORNECIMENTO E INSTALAÇÃO. AF_03/2023	SINAPI	M	300,00	6,06	1.818,00



12.4	92009	TOMADA BAIXA DE EMBUTIR (2 MÓDULOS), 2P+T 20 A, INCLUINDO SUPORTE E PLACA - FORNECIMENTO E INSTALAÇÃO. AF 03/2023	SINAPI	UN	6,00	50,95	305,70
12.5	97593	LUMINÁRIA TIPO SPOT, DE SOBREPOR, COM 1 LÂMPADA FLUORESCENTE DE 15 W, SEM REATOR - FORNECIMENTO E INSTALAÇÃO. AF 02/2020	SINAPI	UN	12,00	138,13	1.657,56
12.6	98307	TOMADA DE REDE RJ45 - FORNECIMENTO E INSTALAÇÃO. AF 11/2019	SINAPI	UN	2,00	48,77	97,54
12.7	91959	INTERRUPTOR SIMPLES (2 MÓDULOS), 10A/250V, INCLUINDO SUPORTE E PLACA - FORNECIMENTO E INSTALAÇÃO. AF 03/2023	SINAPI	UN	6,00	43,13	258,78
13	SERVIÇOS COMPLEMENTARES						1.373,06
13.1	C1628	LIMPEZA GERAL	SEINFRA	M2	126,20	10,88	1.373,06

VALOR BDI TOTAL: 47.901,57

VALOR ORÇAMENTO: 184.805,45

VALOR TOTAL: 232.707,02


Robson Lopes de Sá
Engenheiro Civil
CREA-CE: 49495D





**RELATÓRIO ANALÍTICO - COMPOSIÇÕES DE CUSTOS**

Comissão de Licitação
 FOLHA N: 623
 VISTO

OBRA:	CONSTRUÇÃO DE 02 SALAS NO CEI SÉRGIO HERRERO GIMENEZ	DATA:	12/04/2023	BDI:	25,92%	
DESCRIÇÃO:	CONSTRUÇÃO DE 02 SALAS NO CEI SÉRGIO HERRERO GIMENEZ	FONTE	VERSÃO	HORA	MES	REF.
LOCAL:	RUA PIAUÍ, S/Nº, CENTRO - JIJOCA DE JERICOACOARA - CE	SEINFRA	027.1 COM DESONERAÇÃO	83,85%	47,76%	05/2021
PROPRIETÁRIO:	SECRETARIA DE EDUCAÇÃO DO MUNICÍPIO DE JIJOCA DE JERICOACOARA	SINAPI	2023/03 COM DESONERAÇÃO	84,44%	47,48%	04/2023
		Composição	PRÓPRIA	0,00%	0,00%	

1.1. ADM/001 - ADMINISTRAÇÃO DE OBRA (MÊS)

Mão de Obra	FONTE	UNID	COEFICIENTE	PREÇO UNITÁRIO	TOTAL
00004083 ENCARGADO GERAL DE OBRAS (HORISTA)	SINAPI	H	154,19092437	18,53	2.857,16
00002706 ENGENHEIRO CIVIL DE OBRA JUNIOR	SINAPI	H	50,00000000	92,79	4.639,50
TOTAL Mão de Obra:					7.496,66
VALOR:					7.496,66

2.1. 98524 - LIMPEZA MANUAL DE VEGETAÇÃO EM TERRENO COM ENXADA.AF_05/2018 (M2)

Encargos Complementares	FONTE	UNID	COEFICIENTE	PREÇO UNITÁRIO	TOTAL
88441 JARDINEIRO COM ENCARGOS COMPLEMENTARES	SINAPI	H	0,07180000	18,40	1,32
TOTAL Encargos Complementares:					1,32
Mão de Obra com Encargos Complementares	FONTE	UNID	COEFICIENTE	PREÇO UNITÁRIO	TOTAL
88316 SERVENTE COM ENCARGOS COMPLEMENTARES	SINAPI	H	0,07180000	18,34	1,31
TOTAL Mão de Obra com Encargos Complementares:					1,31
VALOR:					2,63

3.1. 99059 - LOCAÇÃO CONVENCIONAL DE OBRA, UTILIZANDO GABARITO DE TÁBUAS CORRIDAS PONTALETADAS A CADA 2,00M - 2 UTILIZAÇÕES. AF_10/2018 (M)

Equipamento Custo Horário	FONTE	UNID	COEFICIENTE	PREÇO UNITÁRIO	TOTAL
91693 SERRA CIRCULAR DE BANCADA COM MOTOR ELÉTRICO POTÊNCIA DE 5HP, COM COIFA PARA DISCO 10" - CHI DIURNO. AF_08/2015	SINAPI	CHI	0,01680000	21,25	0,35
91692 SERRA CIRCULAR DE BANCADA COM MOTOR ELÉTRICO POTÊNCIA DE 5HP, COM COIFA PARA DISCO 10" - CHP DIURNO. AF_08/2015	SINAPI	CHP	0,00390000	22,59	0,08
TOTAL Equipamento Custo Horário:					0,43
Material	FONTE	UNID	COEFICIENTE	PREÇO UNITÁRIO	TOTAL
00004433 CAIBRO NAO APARELHADO *6 X 6* CM, EM MACARANDUBA, ANGELIM OU EQUIVALENTE DA REGIAO - BRUTA	SINAPI	M	0,41250000	27,63	11,39
00005068 PREGO DE AÇO POLIDO COM CABECA 17 X 21 (2 X 11)	SINAPI	KG	0,11100000	13,63	1,51
00004417 SARRAFO NAO APARELHADO *2,5 X 7* CM, EM MACARANDUBA, ANGELIM OU EQUIVALENTE DA REGIAO - BRUTA	SINAPI	M	0,74450000	7,69	5,72
00010567 TABUA *2,5 X 23* CM EM PINUS, MISTA OU EQUIVALENTE DA REGIAO - BRUTA	SINAPI	M	0,55000000	12,49	6,86
00007356 TINTA LATEX ACRILICA PREMIUM, COR BRANCO FOSCO	SINAPI	L	0,02560000	19,25	0,49
TOTAL Material:					25,97
Mão de Obra com Encargos Complementares	FONTE	UNID	COEFICIENTE	PREÇO UNITÁRIO	TOTAL
88239 AJUDANTE DE CARPINTEIRO COM ENCARGOS COMPLEMENTARES	SINAPI	H	0,35630000	19,05	6,78
88262 CARPINTEIRO DE FORMAS COM ENCARGOS COMPLEMENTARES	SINAPI	H	0,71250000	23,13	16,48
TOTAL Mão de Obra com Encargos Complementares:					23,26
Serviço	FONTE	UNID	COEFICIENTE	PREÇO UNITÁRIO	TOTAL
94974 CONCRETO MAGRO PARA LASTRO, TRAÇO 1.4.5.4.5 (EM MASSA SECA DE CIMENTO/ AREIA MÉDIA/ BRITA 1) - PREPARO MANUAL. AF_05/2021	SINAPI	M3	0,00460000	459,76	2,11
99062 MARCAÇÃO DE PONTOS EM GABARITO OU CAVALETE. AF_10/2018	SINAPI	UN	1,50000000	2,14	3,21
TOTAL Serviço:					5,32
VALOR:					54,98

4.1. 96619 - LASTRO DE CONCRETO MAGRO, APLICADO EM BLOCOS DE COROAMENTO OU SAPATAS, ESPESSURA DE 5 CM. AF_08/2017 (M2)

Mão de Obra com Encargos Complementares	FONTE	UNID	COEFICIENTE	PREÇO UNITÁRIO	TOTAL
88309 PEDREIRO COM ENCARGOS COMPLEMENTARES	SINAPI	H	0,31060000	23,47	7,28
88316 SERVENTE COM ENCARGOS COMPLEMENTARES	SINAPI	H	0,08470000	18,34	1,55

Serviço	FONTE	UNID	COEFICIENTE	PREÇO UNITÁRIO	TOTAL
94968 CONCRETO MAGRO PARA LASTRO, TRAÇO 1 4,5 4,5 (EM MASSA SECA DE CIMENTO/ AREIA MÉDIA/ BRITA 1) - PREPARO MECÂNICO COM BETONEIRA 600 L. AF_05/2021	SINAPI	M3	0,05650000	404,02	22,82
TOTAL Serviço:					22,82
VALOR:					31,65

4.2. 96527 - ESCAVAÇÃO MANUAL DE VALA PARA VIGA BALDRAME (INCLUINDO ESCAVAÇÃO PARA COLOCAÇÃO DE FÔRMAS). AF_06/2017 (M3)

Mão de Obra com Encargos Complementares	FONTE	UNID	COEFICIENTE	PREÇO UNITÁRIO	TOTAL
88309 PEDREIRO COM ENCARGOS COMPLEMENTARES	SINAPI	H	1,45900000	23,47	34,24
88316 SERVENTE COM ENCARGOS COMPLEMENTARES	SINAPI	H	4,13800000	18,34	75,89
TOTAL Mão de Obra com Encargos Complementares:					110,13
VALOR:					110,13

4.3. 96522 - ESCAVAÇÃO MANUAL PARA BLOCO DE COROAMENTO OU SAPATA (SEM ESCAVAÇÃO PARA COLOCAÇÃO DE FÔRMAS). AF_06/2017 (M3)

Mão de Obra com Encargos Complementares	FONTE	UNID	COEFICIENTE	PREÇO UNITÁRIO	TOTAL
88309 PEDREIRO COM ENCARGOS COMPLEMENTARES	SINAPI	H	2,36100000	23,47	55,41
88316 SERVENTE COM ENCARGOS COMPLEMENTARES	SINAPI	H	4,14700000	18,34	76,05
TOTAL Mão de Obra com Encargos Complementares:					131,46
VALOR:					131,46

4.4. 96535 - FABRICAÇÃO, MONTAGEM E DESMONTAGEM DE FÔRMA PARA SAPATA, EM MADEIRA SERRADA, E=25 MM, 4 UTILIZAÇÕES. AF_06/2017 (M2)

Equipamento Custo Horário	FONTE	UNID	COEFICIENTE	PREÇO UNITÁRIO	TOTAL
91893 SERRA CIRCULAR DE BANCADA COM MOTOR ELÉTRICO POTÊNCIA DE 5HP, COM COIFA PARA DISCO 10" - CHI DIURNO. AF_08/2015	SINAPI	CHI	0,03900000	21,25	0,82
91892 SERRA CIRCULAR DE BANCADA COM MOTOR ELÉTRICO POTÊNCIA DE 5HP, COM COIFA PARA DISCO 10" - CHP DIURNO. AF_08/2015	SINAPI	CHP	0,07900000	22,59	1,78
TOTAL Equipamento Custo Horário:					2,60

Material	FONTE	UNID	COEFICIENTE	PREÇO UNITÁRIO	TOTAL
00002692 DESMOLDANTE PROTETOR PARA FORMAS DE MADEIRA, DE BASE OLEOSA EMULSIONADA EM AGUA	SINAPI	L	0,01700000	8,22	0,13
00005074 PREGO DE AÇO POLIDO COM CABECA 15 X 18 (1 1/2 X 13)	SINAPI	KG	0,01600000	15,27	0,24
00005073 PREGO DE AÇO POLIDO COM CABECA 17 X 24 (2 1/4 X 11)	SINAPI	KG	0,04700000	13,89	0,65
00040304 PREGO DE AÇO POLIDO COM CABECA DUPLA 17 X 27 (2 1/2 X 11)	SINAPI	KG	0,01000000	16,82	0,16
00004517 SARRAFO *2,5 X 7,5* CM EM PINUS, MISTA OU EQUIVALENTE DA REGIAO - BRUTA	SINAPI	M	4,61200000	3,87	17,84
00006189 TABUA NAO APARELHADA *2,5 X 30* CM, EM MACARANDUBA, ANGELIM OU EQUIVALENTE DA REGIAO - BRUTA	SINAPI	M	1,27800000	29,14	37,24
TOTAL Material:					56,26

Mão de Obra com Encargos Complementares	FONTE	UNID	COEFICIENTE	PREÇO UNITÁRIO	TOTAL
88239 AJUDANTE DE CARPINTEIRO COM ENCARGOS COMPLEMENTARES	SINAPI	H	1,08600000	19,05	20,68
88262 CARPINTEIRO DE FORMAS COM ENCARGOS COMPLEMENTARES	SINAPI	H	2,76900000	23,13	64,04
TOTAL Mão de Obra com Encargos Complementares:					84,72
VALOR:					143,58

4.5. C0054 - ALVENARIA DE EMBASAMENTO DE PEDRA ARGAMASSADA (M3)

Material	FONTE	UNID	COEFICIENTE	PREÇO UNITÁRIO	TOTAL
10109 AREIA MEDIA	SEINFRA	M3	0,36480000	67,5000	24,6240
10805 CIMENTO PORTLAND	SEINFRA	KG	109,50000000	0,5600	61,3200
11600 PEDRA DE MÃO (RACHÃO)	SEINFRA	M3	1,10000000	66,0600	72,6660
TOTAL Material:					158,6100

Mão de Obra	FONTE	UNID	COEFICIENTE	PREÇO UNITÁRIO	TOTAL
12391 PEDREIRO	SEINFRA	H	6,00000000	20,7700	124,6200
12543 SERVENTE	SEINFRA	H	9,00000000	15,5500	139,9500

4.6. 96546 - ARMAÇÃO DE BLOCO, VIGA BALDRAME OU SAPATA UTILIZANDO AÇO CA-50 DE 10 MM - MONTAGEM. AF_06/2017 (KG)

Material	FORTE	UNID	COEFICIENTE	PREÇO UNITÁRIO	TOTAL	
00043132	ARAME RECOZIDO 16 BWG. D = 1,65 MM (0,016 KG/M) OU 18 BWG, D = 1,25 MM (0,01 KG/M)	SINAPI	KG	0,02500000	19,07	0,47
00039017	ESPACADOR / DISTANCIADOR CIRCULAR COM ENTRADA LATERAL, EM PLASTICO, PARA VERGALHAO *4.2 A 12.5* MM, COBRIMENTO 20 MM	SINAPI	UN	0,46550000	0,22	0,10
TOTAL Material:					0,57	
Mão de Obra com Encargos Complementares	FORTE	UNID	COEFICIENTE	PREÇO UNITÁRIO	TOTAL	
88238	AJUDANTE DE ARMADOR COM ENCARGOS COMPLEMENTARES	SINAPI	H	0,02900000	17,86	0,51
88245	ARMADOR COM ENCARGOS COMPLEMENTARES	SINAPI	H	0,08900000	23,37	2,07
TOTAL Mão de Obra com Encargos Complementares:					2,58	
Serviço	FORTE	UNID	COEFICIENTE	PREÇO UNITÁRIO	TOTAL	
92803	CORTE E DOBRA DE AÇO CA-50, DIÂMETRO DE 10,0 MM. AF_06/2022	SINAPI	KG	1,00000000	10,43	10,43
TOTAL Serviço:					10,43	
VALOR:					13,58	

4.7. 96556 - CONCRETAGEM DE SAPATAS, FCK 30 MPA, COM USO DE JERICA ? LANÇAMENTO, ADENSAMENTO E ACABAMENTO. AF_06/2017 (M3)

Equipamento Custo Horário	FORTE	UNID	COEFICIENTE	PREÇO UNITÁRIO	TOTAL	
90587	VIBRADOR DE IMERSÃO, DIÂMETRO DE PONTEIRA 45MM, MOTOR ELÉTRICO TRIFÁSICO POTÊNCIA DE 2 CV - CHI DIURNO. AF_06/2015	SINAPI	CHI	1,22500000	0,50	0,61
90586	VIBRADOR DE IMERSÃO, DIÂMETRO DE PONTEIRA 45MM, MOTOR ELÉTRICO TRIFÁSICO POTÊNCIA DE 2 CV - CHP DIURNO. AF_06/2015	SINAPI	CHP	0,42300000	1,33	0,56
TOTAL Equipamento Custo Horário:					1,17	
Mão de Obra com Encargos Complementares	FORTE	UNID	COEFICIENTE	PREÇO UNITÁRIO	TOTAL	
88309	PEDREIRO COM ENCARGOS COMPLEMENTARES	SINAPI	H	4,90600000	23,47	115,14
88316	SERVEANTE COM ENCARGOS COMPLEMENTARES	SINAPI	H	3,29600000	18,34	60,44
TOTAL Mão de Obra com Encargos Complementares:					175,58	
Serviço	FORTE	UNID	COEFICIENTE	PREÇO UNITÁRIO	TOTAL	
94972	CONCRETO FCK = 30MPA, TRAÇO 1:2:1:2,5 (EM MASSA SECA DE CIMENTO/ AREIA MÉDIA/ BRITA 1) - PREPARO MECÂNICO COM BETONEIRA 600 L. AF_05/2021	SINAPI	M3	1,15000000	519,27	597,16
TOTAL Serviço:					597,16	
VALOR:					773,91	

4.8. 92419 - MONTAGEM E DESMONTAGEM DE FÓRMA DE PILARES RETANGULARES E ESTRUTURAS SIMILARES, PÉ-DIREITO SIMPLES, EM CHAPA DE MADEIRA COMPENSADA RESINADA, 4 UTILIZAÇÕES. AF_09/2020 (M2)

Equipamento	FORTE	UNID	COEFICIENTE	PREÇO UNITÁRIO	TOTAL	
00040271	LOCAÇÃO DE APRUMADOR METALICO DE PILAR, COM ALTURA E ANGULO REGULAVEIS, EXTENSAO DE *1,50* A *2,80* M	SINAPI	MES	0,19600000	10,12	1,98
00040287	LOCAÇÃO DE BARRA DE ANCORAGEM DE 0,80 A 1,20 M DE EXTENSAO, COM ROSCA DE 5/8", INCLUINDO PORCA E FLANGE	SINAPI	MES	0,78500000	3,89	3,05
00040275	LOCAÇÃO DE VIGA SANDUICHE METALICA VAZADA PARA TRAVAMENTO DE PILARES, ALTURA DE *8* CM, LARGURA DE *6* CM E EXTENSAO DE 2 M	SINAPI	MES	0,39300000	15,58	6,12
TOTAL Equipamento:					11,15	
Material	FORTE	UNID	COEFICIENTE	PREÇO UNITÁRIO	TOTAL	
00002692	DESMOLDANTE PROTETOR PARA FORMAS DE MADEIRA, DE BASE OLEOSA EMULSIONADA EM AGUA	SINAPI	L	0,01000000	8,22	0,08
00040304	PREGO DE AÇO POLIDO COM CABECA DUPLA 17 X 27 (2 1/2 X 11)	SINAPI	KG	0,01900000	16,82	0,31
TOTAL Material:					0,39	
Mão de Obra com Encargos Complementares	FORTE	UNID	COEFICIENTE	PREÇO UNITÁRIO	TOTAL	
88239	AJUDANTE DE CARPINTEIRO COM ENCARGOS COMPLEMENTARES	SINAPI	H	0,15900000	19,05	3,02
88262	CARPINTEIRO DE FORMAS COM ENCARGOS COMPLEMENTARES	SINAPI	H	0,86600000	23,13	20,03
TOTAL Mão de Obra com Encargos Complementares:					23,05	
Serviço	FORTE	UNID	COEFICIENTE	PREÇO UNITÁRIO	TOTAL	
92263	FABRICAÇÃO DE FÓRMA PARA PILARES E ESTRUTURAS SIMILARES, EM CHAPA DE MADEIRA COMPENSADA RESINADA, E = 17 MM AF_09/2020	SINAPI	M2	0,26300000	180,05	47,35

4.9. 92759 - ARMAÇÃO DE PILAR OU VIGA DE ESTRUTURA CONVENCIONAL DE CONCRETO ARMADO UTILIZANDO AÇO CA-60 DE 5,0 MM - MONTAGEM. AF_06/2022 (KG)

Material	FORTE	UNID	COEFICIENTE	PREÇO UNITÁRIO	TOTAL	
00043132	ARAME RECOZIDO 16 BWG, D = 1,65 MM (0,016 KG/M) OU 18 BWG, D = 1,25 MM (0,01 KG/M)	SINAPI	KG	0,02500000	19,07	0,47
00039017	ESPACADOR / DISTANCIADOR CIRCULAR COM ENTRADA LATERAL, EM PLASTICO, PARA VERGALHAO *4,2 A 12,5* MM, COBRIMENTO 20 MM	SINAPI	UN	1,19000000	0,22	0,26
TOTAL Material:					0,73	
Mão de Obra com Encargos Complementares	FORTE	UNID	COEFICIENTE	PREÇO UNITÁRIO	TOTAL	
88238	AJUDANTE DE ARMADOR COM ENCARGOS COMPLEMENTARES	SINAPI	H	0,01750000	17,86	0,31
88245	ARMADOR COM ENCARGOS COMPLEMENTARES	SINAPI	H	0,10690000	23,37	2,49
TOTAL Mão de Obra com Encargos Complementares:					2,80	
Serviço	FORTE	UNID	COEFICIENTE	PREÇO UNITÁRIO	TOTAL	
92800	CORTE E DOBRA DE AÇO CA-60, DIÂMETRO DE 5,0 MM. AF_06/2022	SINAPI	KG	1,00000000	10,82	10,82
TOTAL Serviço:					10,82	
VALOR:					14,35	

4.10. 92456 - MONTAGEM E DESMONTAGEM DE FÔRMA DE VIGA, ESCORAMENTO METÁLICO, PÉ-DIREITO SIMPLES, EM CHAPA DE MADEIRA RESINADA, 4 UTILIZAÇÕES. AF_09/2020 (M2)

Equipamento	FORTE	UNID	COEFICIENTE	PREÇO UNITÁRIO	TOTAL	
00040287	LOCAÇÃO DE BARRA DE ANCORAGEM DE 0,80 A 1,20 M DE EXTENSAO, COM ROSCA DE 5/8" INCLUINDO PORCA E FLANGE	SINAPI	MES	0,47400000	3,89	1,84
00040339	LOCAÇÃO DE CRUZETA PARA ESCORA METALICA	SINAPI	MES	1,18600000	3,89	4,61
00010749	LOCAÇÃO DE ESCORA METALICA TELESCOPICA, COM ALTURA REGULAVEL DE *1,80* A *3,20* M, COM CAPACIDADE DE CARGA DE NO MINIMO 1000 KGF (10 KN), INCLUSO TRIPE E FORCADO	SINAPI	MES	1,18600000	7,14	8,46
00040275	LOCAÇÃO DE VIGA SANDUICHE METALICA VAZADA PARA TRAVAMENTO DE PILARES, ALTURA DE *8* CM, LARGURA DE *6* CM E EXTENSAO DE 2 M	SINAPI	MES	0,35600000	15,58	5,54
TOTAL Equipamento:					20,45	
Material	FORTE	UNID	COEFICIENTE	PREÇO UNITÁRIO	TOTAL	
00002692	DESMOLDANTE PROTETOR PARA FORMAS DE MADEIRA, DE BASE OLEOSA EMULSIONADA EM AGUA	SINAPI	L	0,01000000	8,22	0,08
00004491	PONTALETE *7,5 X 7,5* CM EM PINUS, MISTA OU EQUIVALENTE DA REGIAO - BRUTA	SINAPI	M	0,51900000	11,05	5,73
00040304	PREGO DE AÇO POLIDO COM CABECA DUPLA 17 X 27 (2 1/2 X 11)	SINAPI	KG	0,03300000	16,82	0,55
TOTAL Material:					6,36	
Mão de Obra com Encargos Complementares	FORTE	UNID	COEFICIENTE	PREÇO UNITÁRIO	TOTAL	
88239	AJUDANTE DE CARPINTEIRO COM ENCARGOS COMPLEMENTARES	SINAPI	H	0,30000000	19,05	5,71
88262	CARPINTEIRO DE FORMAS COM ENCARGOS COMPLEMENTARES	SINAPI	H	1,63500000	23,13	37,81
TOTAL Mão de Obra com Encargos Complementares:					43,52	
Serviço	FORTE	UNID	COEFICIENTE	PREÇO UNITÁRIO	TOTAL	
92265	FABRICAÇÃO DE FÔRMA PARA VIGAS, EM CHAPA DE MADEIRA COMPENSADA RESINADA, E = 17 MM. AF_09/2020	SINAPI	M2	0,41400000	128,08	53,02
TOTAL Serviço:					53,02	
VALOR:					123,35	

4.11. 92762 - ARMAÇÃO DE PILAR OU VIGA DE ESTRUTURA CONVENCIONAL DE CONCRETO ARMADO UTILIZANDO AÇO CA-50 DE 10,0 MM - MONTAGEM. AF_06/2022 (KG)

Material	FORTE	UNID	COEFICIENTE	PREÇO UNITÁRIO	TOTAL	
00043132	ARAME RECOZIDO 16 BWG, D = 1,65 MM (0,016 KG/M) OU 18 BWG, D = 1,25 MM (0,01 KG/M)	SINAPI	KG	0,02500000	19,07	0,47
00039017	ESPACADOR / DISTANCIADOR CIRCULAR COM ENTRADA LATERAL, EM PLASTICO, PARA VERGALHAO *4,2 A 12,5* MM, COBRIMENTO 20 MM	SINAPI	UN	0,54300000	0,22	0,11
TOTAL Material:					0,58	
Mão de Obra com Encargos Complementares	FORTE	UNID	COEFICIENTE	PREÇO UNITÁRIO	TOTAL	
88238	AJUDANTE DE ARMADOR COM ENCARGOS COMPLEMENTARES	SINAPI	H	0,00640000	17,86	0,11
88245	ARMADOR COM ENCARGOS COMPLEMENTARES	SINAPI	H	0,03920000	23,37	0,91
TOTAL Mão de Obra com Encargos					1,02	

COMISSÃO PERMANENTE DE LICITAÇÃO
 FOLHA N.º 229
 VISTO

92803	CORTE E DOBRA DE AÇO CA-50, DIÂMETRO DE 10,0 MM. AF_06/2022	SINAPI	KG	1,00000000	18,43	18,43
					TOTAL Serviço:	18,43
					VALOR:	12,03

4.12. 103671 - CONCRETAGEM DE PILARES, FCK = 25 MPA, COM USO DE GRUA - LANÇAMENTO, ADENSAMENTO E ACABAMENTO. AF_02/2022 (M3)

Equipamento Custo Horário		FONTE	UNID	COEFICIENTE	PREÇO UNITÁRIO	TOTAL
90587	VIBRADOR DE IMERSÃO, DIÂMETRO DE PONTEIRA 45MM, MOTOR ELÉTRICO TRIFÁSICO POTÊNCIA DE 2 CV - CHI DIURNO. AF_06/2015	SINAPI	CHI	0,22400000	0,50	0,11
90586	VIBRADOR DE IMERSÃO, DIÂMETRO DE PONTEIRA 45MM, MOTOR ELÉTRICO TRIFÁSICO POTÊNCIA DE 2 CV - CHP DIURNO. AF_06/2015	SINAPI	CHP	0,17400000	1,33	0,23
					TOTAL Equipamento Custo Horário:	0,34

Material		FONTE	UNID	COEFICIENTE	PREÇO UNITÁRIO	TOTAL
00038408	CONCRETO USINADO BOMBEAVEL, CLASSE DE RESISTENCIA C25, COM BRITA 0 E 1, SLUMP = 190 +/- 20 MM, EXCLUI SERVICO DE BOMBEAMENTO (NBR 8953)	SINAPI	M3	1,10300000	549,58	606,18
					TOTAL Material:	606,18

Mão de Obra com Encargos Complementares		FONTE	UNID	COEFICIENTE	PREÇO UNITÁRIO	TOTAL
88262	CARPINTEIRO DE FORMAS COM ENCARGOS COMPLEMENTARES	SINAPI	H	0,39900000	23,13	9,22
88309	PEDREIRO COM ENCARGOS COMPLEMENTARES	SINAPI	H	0,39900000	23,47	9,36
88316	SERVENTE COM ENCARGOS COMPLEMENTARES	SINAPI	H	1,19600000	18,34	21,93
					TOTAL Mão de Obra com Encargos Complementares:	40,51
					VALOR:	647,03

4.13. 92761 - ARMAÇÃO DE PILAR OU VIGA DE ESTRUTURA CONVENCIONAL DE CONCRETO ARMADO UTILIZANDO AÇO CA-50 DE 8,0 MM - MONTAGEM. AF_06/2022 (KG)

Material		FONTE	UNID	COEFICIENTE	PREÇO UNITÁRIO	TOTAL
00043132	ARAME RECOZIDO 18 BWG, D = 1,65 MM (0,016 KG/M) OU 18 BWG, D = 1,25 MM (0,01 KG/M)	SINAPI	KG	0,02500000	19,07	0,47
00039017	ESPACADOR / DISTANCIADOR CIRCULAR COM ENTRADA LATERAL, EM PLASTICO, PARA VERGALHAO "4,2 A 12,5" MM, COBRIMENTO 20 MM	SINAPI	UN	0,74300000	0,22	0,16
					TOTAL Material:	0,63

Mão de Obra com Encargos Complementares		FONTE	UNID	COEFICIENTE	PREÇO UNITÁRIO	TOTAL
88238	AJUDANTE DE ARMADOR COM ENCARGOS COMPLEMENTARES	SINAPI	H	0,00920000	17,86	0,16
88245	ARMADOR COM ENCARGOS COMPLEMENTARES	SINAPI	H	0,05610000	23,37	1,31
					TOTAL Mão de Obra com Encargos Complementares:	1,47

Serviço		FONTE	UNID	COEFICIENTE	PREÇO UNITÁRIO	TOTAL
92802	CORTE E DOBRA DE AÇO CA-50, DIÂMETRO DE 8,0 MM. AF_06/2022	SINAPI	KG	1,00000000	11,24	11,24
					TOTAL Serviço:	11,24
					VALOR:	13,34

4.14. 103675 - CONCRETAGEM DE VIGAS E LAJES, FCK=25 MPA, PARA LAJES MACIÇAS OU NERVURADAS COM USO DE BOMBA - LANÇAMENTO, ADENSAMENTO E ACABAMENTO. AF_02/2022 (M3)

Equipamento Custo Horário		FONTE	UNID	COEFICIENTE	PREÇO UNITÁRIO	TOTAL
90587	VIBRADOR DE IMERSÃO, DIÂMETRO DE PONTEIRA 45MM, MOTOR ELÉTRICO TRIFÁSICO POTÊNCIA DE 2 CV - CHI DIURNO. AF_06/2015	SINAPI	CHI	0,13100000	0,50	0,06
90586	VIBRADOR DE IMERSÃO, DIÂMETRO DE PONTEIRA 45MM, MOTOR ELÉTRICO TRIFÁSICO POTÊNCIA DE 2 CV - CHP DIURNO. AF_06/2015	SINAPI	CHP	0,12000000	1,33	0,15
					TOTAL Equipamento Custo Horário:	0,21

Material		FONTE	UNID	COEFICIENTE	PREÇO UNITÁRIO	TOTAL
00001527	CONCRETO USINADO BOMBEAVEL, CLASSE DE RESISTENCIA C25, COM BRITA 0 E 1, SLUMP = 100 +/- 20 MM, INCLUI SERVICO DE BOMBEAMENTO (NBR 8953)	SINAPI	M3	1,10300000	517,95	571,29
					TOTAL Material:	571,29

Mão de Obra com Encargos Complementares		FONTE	UNID	COEFICIENTE	PREÇO UNITÁRIO	TOTAL
88262	CARPINTEIRO DE FORMAS COM ENCARGOS COMPLEMENTARES	SINAPI	H	0,12500000	23,13	2,89
88309	PEDREIRO COM ENCARGOS COMPLEMENTARES	SINAPI	H	0,75300000	23,47	17,67



TOTAL Mão de Obra com Encargos Complementares:	38,70
VALOR:	607,20

4.15. C4449 - LAJE PRÉ-FABRICADA P/ FÓRRO - VÃO ATÉ 2 m (M2)

Material	FORTE	UNID	COEFICIENTE	PREÇO UNITÁRIO	TOTAL
10168 AÇO CA-60	SEINFRA	KG	0,74000000	8,2800	6,1272
18276 LAJE PRÉ-FABRICADA COMUM DE 8 cm P/ FÓRRO - VÃO ATÉ 2 m	SEINFRA	M2	1,00000000	33,5300	33,5300
11691 PONTALETE / BARROTE DE 3"x3"	SEINFRA	M	1,00000000	12,6100	12,6100
11728 PREGO 18X27 (2.1/2" X 10) (APROXIMADAMENTE 198UN/KG)	SEINFRA	KG	0,03000000	13,8000	0,4140
11846 SARRAFO DE 1"X4"	SEINFRA	M	0,97000000	4,7400	4,5978
11916 TABUA DE 1" DE 3A. - L = 30cm	SEINFRA	M	0,55000000	10,0100	5,5055
TOTAL Material:					62,7845

Mão de Obra	FORTE	UNID	COEFICIENTE	PREÇO UNITÁRIO	TOTAL
12391 PEDREIRO	SEINFRA	H	0,35000000	20,7700	7,2695
12543 SERVENTE	SEINFRA	H	0,35000000	15,5500	5,4425
TOTAL Mão de Obra:					12,7120

Serviço	FORTE	UNID	COEFICIENTE	PREÇO UNITÁRIO	TOTAL
C0840 CONCRETO P/VIBR., FCK 15 MPa COM AGREGADO ADQUIRIDO	SEINFRA	M3	0,03000000	395,5400	11,8662
C1603 LANÇAMENTO E APLICAÇÃO DE CONCRETO C/ ELEVÇÃO	SEINFRA	M3	0,03000000	228,2500	6,8475
TOTAL Serviço:					18,7137
VALOR:					94,21

4.16. 93188 - VERGA MOLDADA IN LOCO EM CONCRETO PARA PORTAS COM ATÉ 1,5 M DE VÃO. AF_03/2016 (M)

Material	FORTE	UNID	COEFICIENTE	PREÇO UNITÁRIO	TOTAL
00002692 DESMOLDANTE PROTETOR PARA FORMAS DE MADEIRA, DE BASE OLEOSA EMULSIONADA EM AGUA	SINAPI	L	0,00500000	8,22	0,04
00039017 ESPACADOR / DISTANCIADOR CIRCULAR COM ENTRADA LATERAL, EM PLASTICO, PARA VERGALHAO *4,2 A 12,5* MM, COBRIMENTO 20 MM	SINAPI	UN	6,00000000	0,22	1,32
00004491 PONTALETE *7,5 X 7,5* CM EM PINUS, MISTA OU EQUIVALENTE DA REGIAO - BRUTA	SINAPI	M	1,22200000	11,05	13,50
TOTAL Material:					14,86

Mão de Obra com Encargos Complementares	FORTE	UNID	COEFICIENTE	PREÇO UNITÁRIO	TOTAL
88309 PEDREIRO COM ENCARGOS COMPLEMENTARES	SINAPI	H	0,38600000	23,47	9,05
88316 SERVENTE COM ENCARGOS COMPLEMENTARES	SINAPI	H	0,19300000	18,34	3,53
TOTAL Mão de Obra com Encargos Complementares:					12,58

Serviço	FORTE	UNID	COEFICIENTE	PREÇO UNITÁRIO	TOTAL
94970 CONCRETO FCK = 20MPa, TRAÇO 1:2,7:3 (EM MASSA SECA DE CIMENTO/ AREIA MÉDIA/ BRITA 1) - PREPARO MECÂNICO COM BETONEIRA 600 L. AF_05/2021	SINAPI	M3	0,01200000	477,55	5,73
92800 CORTE E DOBRA DE AÇO CA-60, DIÂMETRO DE 5,0 MM. AF_06/2022	SINAPI	KG	0,30800000	10,82	3,33
92270 FABRICAÇÃO DE FÔRMA PARA VIGAS, COM MADEIRA SERRADA, E = 25 MM. AF_09/2020	SINAPI	M2	0,30000000	175,44	52,63
TOTAL Serviço:					61,69
VALOR:					89,13

4.17. 93187 - VERGA MOLDADA IN LOCO EM CONCRETO PARA JANELAS COM MAIS DE 1,5 M DE VÃO. AF_03/2016 (M)

Material	FORTE	UNID	COEFICIENTE	PREÇO UNITÁRIO	TOTAL
00002692 DESMOLDANTE PROTETOR PARA FORMAS DE MADEIRA, DE BASE OLEOSA EMULSIONADA EM AGUA	SINAPI	L	0,00700000	8,22	0,05
00039017 ESPACADOR / DISTANCIADOR CIRCULAR COM ENTRADA LATERAL, EM PLASTICO, PARA VERGALHAO *4,2 A 12,5* MM, COBRIMENTO 20 MM	SINAPI	UN	6,00000000	0,22	1,32
00004491 PONTALETE *7,5 X 7,5* CM EM PINUS, MISTA OU EQUIVALENTE DA REGIAO - BRUTA	SINAPI	M	0,22000000	11,05	2,43
TOTAL Material:					3,80

Mão de Obra com Encargos Complementares	FORTE	UNID	COEFICIENTE	PREÇO UNITÁRIO	TOTAL
88309 PEDREIRO COM ENCARGOS COMPLEMENTARES	SINAPI	H	0,38600000	23,47	8,44

Serviço		FONTES	UNID	COEFICIENTE	PREÇO UNITÁRIO	TOTAL
94970	CONCRETO FCK = 20MPA, TRAÇO 1:2,7:3 (EM MASSA SECA DE CIMENTO/ AREIA MÉDIA/ BRITA 1) - PREPARO MECÂNICO COM BETONEIRA 600 L. AF_05/2021	SINAPI	M3	0,02400000	477,55	11,46
92802	CORTE E DOBRA DE AÇO CA-50, DIÂMETRO DE 8,0 MM. AF_06/2022	SINAPI	KG	0,79000000	11,24	8,87
92270	FABRICAÇÃO DE FÓRMA PARA VIGAS, COM MADEIRA SERRADA, E = 25 MM. AF_09/2020	SINAPI	M2	0,40000000	175,44	70,17
TOTAL Serviço:						90,50
VALOR:						106,04

4.18. 93197 - CONTRAVERGA MOLDADA IN LOCO EM CONCRETO PARA VÃOS DE MAIS DE 1,5 M DE COMPRIMENTO. AF_03/2016 (M)

Material		FONTES	UNID	COEFICIENTE	PREÇO UNITÁRIO	TOTAL
00002692	DESMOLDANTE PROTETOR PARA FORMAS DE MADEIRA, DE BASE OLEOSA EMULSIONADA EM AGUA	SINAPI	L	0,00700000	8,22	0,05
00039017	ESPACADOR / DISTANCIADOR CIRCULAR COM ENTRADA LATERAL, EM PLASTICO, PARA VERGALHAO *4,2 A 12,5* MM, COBRIMENTO 20 MM	SINAPI	UN	6,00000000	0,22	1,32
TOTAL Material:						1,37

Mão de Obra com Encargos Complementares		FONTES	UNID	COEFICIENTE	PREÇO UNITÁRIO	TOTAL
88309	PEDREIRO COM ENCARGOS COMPLEMENTARES	SINAPI	H	0,36000000	23,47	8,44
88316	SERVEENTE COM ENCARGOS COMPLEMENTARES	SINAPI	H	0,18000000	18,34	3,30
TOTAL Mão de Obra com Encargos Complementares:						11,74

Serviço		FONTES	UNID	COEFICIENTE	PREÇO UNITÁRIO	TOTAL
94970	CONCRETO FCK = 20MPA, TRAÇO 1:2,7:3 (EM MASSA SECA DE CIMENTO/ AREIA MÉDIA/ BRITA 1) - PREPARO MECÂNICO COM BETONEIRA 600 L. AF_05/2021	SINAPI	M3	0,02400000	477,55	11,46
92801	CORTE E DOBRA DE AÇO CA-50, DIÂMETRO DE 6,3 MM. AF_06/2022	SINAPI	KG	0,49000000	11,18	5,47
92270	FABRICAÇÃO DE FÓRMA PARA VIGAS, COM MADEIRA SERRADA, E = 25 MM. AF_09/2020	SINAPI	M2	0,40000000	175,44	70,17
TOTAL Serviço:						87,10
VALOR:						100,21

5.1. 103328 - ALVENARIA DE VEDAÇÃO DE BLOCOS CERÂMICOS FURADOS NA HORIZONTAL DE 9X19X19 CM (ESPESSURA 9 CM) E ARGAMASSA DE ASSENTAMENTO COM PREPARO EM BETONEIRA. AF_12/2021 (M2)

Material		FONTES	UNID	COEFICIENTE	PREÇO UNITÁRIO	TOTAL
00007271	BLOCO CERAMICO / TIJOLO VAZADO PARA ALVENARIA DE VEDACAO, 8 FUIROS NA HORIZONTAL, DE 9 X 19 X 19 CM (L X A X C)	SINAPI	UN	28,31000000	0,60	16,98
00037395	PINO DE AÇO COM FURO, HASTE = 27 MM (AÇAO DIRETA)	SINAPI	CENTO	0,00500000	40,33	0,20
00034557	TELA DE AÇO SOLDADA GALVANIZADA/ZINCADA PARA ALVENARIA, FIO D = *1,20 A 1,70* MM, MALHA 15 X 15 MM, (C X L) *50 X 7,5* CM	SINAPI	M	0,42000000	2,38	0,99
TOTAL Material:						18,17

Mão de Obra com Encargos Complementares		FONTES	UNID	COEFICIENTE	PREÇO UNITÁRIO	TOTAL
88309	PEDREIRO COM ENCARGOS COMPLEMENTARES	SINAPI	H	1,61000000	23,47	37,78
88316	SERVEENTE COM ENCARGOS COMPLEMENTARES	SINAPI	H	0,80500000	18,34	14,76
TOTAL Mão de Obra com Encargos Complementares:						52,54

Serviço		FONTES	UNID	COEFICIENTE	PREÇO UNITÁRIO	TOTAL
87292	ARGAMASSA TRAÇO 1:2:8 (EM VOLUME DE CIMENTO, CAL E AREIA MÉDIA ÚMIDA) PARA EMBOÇO/MASSA ÚNICA/ASSENTAMENTO DE ALVENARIA DE VEDAÇÃO, PREPARO MECÂNICO COM BETONEIRA 400 L. AF_08/2019	SINAPI	M3	0,00910000	571,36	5,19
TOTAL Serviço:						5,19
VALOR:						75,90

6.1. 87878 - CHAPISCO APLICADO EM ALVENARIAS E ESTRUTURAS DE CONCRETO INTERNAS, COM COLHER DE PEDREIRO. ARGAMASSA TRAÇO 1:3 COM PREPARO MANUAL. AF_10/2022 (M2)

Mão de Obra com Encargos Complementares		FONTES	UNID	COEFICIENTE	PREÇO UNITÁRIO	TOTAL
88309	PEDREIRO COM ENCARGOS COMPLEMENTARES	SINAPI	H	0,06810000	23,47	1,59
88316	SERVEENTE COM ENCARGOS COMPLEMENTARES	SINAPI	H	0,02550000	18,34	0,46
TOTAL Mão de Obra com Encargos Complementares:						2,05

Serviço		FONTES	UNID	COEFICIENTE	PREÇO UNITÁRIO	TOTAL
TOTAL Serviço:						2,05
VALOR:						2,05



87377	ARGAMASSA TRAÇO 1:3 (EM VOLUME DE CIMENTO E AREIA GROSSA ÚMIDA) PARA CHAPISCO CONVENCIONAL, PREPARO MANUAL. AF_08/2019	SINAPI	M3	0,00370000	651,84	2,41
					TOTAL Serviço:	2,41
					VALOR:	4,46

6.2. 87536 - EMBOÇO, PARA RECEBIMENTO DE CERÂMICA, EM ARGAMASSA TRAÇO 1:2:8, PREPARO MANUAL, APLICADO MANUALMENTE EM FACES INTERNAS DE PAREDES, PARA AMBIENTE COM ÁREA MAIOR QUE 10M2, ESPESSURA DE 20MM, COM EXECUÇÃO DE TALISCAS. AF_06/2014 (M2)

Mão de Obra com Encargos Complementares		FONTE	UNID	COEFICIENTE	PREÇO UNITÁRIO	TOTAL
88309	PEDREIRO COM ENCARGOS COMPLEMENTARES	SINAPI	H	0,32000000	23,47	7,51
88316	SERVENTE COM ENCARGOS COMPLEMENTARES	SINAPI	H	0,11800000	18,34	2,18
					TOTAL Mão de Obra com Encargos Complementares:	9,69
Serviço		FONTE	UNID	COEFICIENTE	PREÇO UNITÁRIO	TOTAL
87369	ARGAMASSA TRAÇO 1:2:8 (EM VOLUME DE CIMENTO, CAL E AREIA MÉDIA ÚMIDA) PARA EMBOÇO/MASSA ÚNICA/ASSENTAMENTO DE ALVENARIA DE VEDAÇÃO, PREPARO MANUAL. AF_08/2019	SINAPI	M3	0,03760000	680,04	25,56
					TOTAL Serviço:	25,56
					VALOR:	35,23

6.3. C3123 - REBOCO C/ ARGAMASSA DE CIMENTO E AREIA PENEIRADA, TRAÇO 1:7 (M2)

Mão de Obra		FONTE	UNID	COEFICIENTE	PREÇO UNITÁRIO	TOTAL
12391	PEDREIRO	SEINFRA	H	0,60000000	20,7700	12,4620
12543	SERVENTE	SEINFRA	H	0,60000000	15,5500	9,3300
					TOTAL Mão de Obra:	21,7920
Serviço		FONTE	UNID	COEFICIENTE	PREÇO UNITÁRIO	TOTAL
C3009	ARGAMASSA DE CIMENTO E AREIA PEN. TRAÇO 1:7	SEINFRA	M3	0,02500000	703,1600	17,5790
					TOTAL Serviço:	17,5790
					VALOR:	39,37

6.4. C4445 - CERÂMICA ESMALTADA RETIFICADA C/ ARG. PRÉ-FABRICADA ACIMA DE 30x30cm (900cm²) - PEI-5/PEI-4 - P/ PAREDE (M2)

Material		FONTE	UNID	COEFICIENTE	PREÇO UNITÁRIO	TOTAL
16508	ARGAMASSA COLANTE PRÉ-FABRICADA P/ CERÂMICAS E PORCELANATOS	SEINFRA	KG	8,00000000	2,0300	16,2400
16500	CERÂMICA ESMALTADA RETIFICADA DIMENSÕES MAIORES DE 30x30cm (900 cm²) - PEI-5/PEI-4	SEINFRA	M2	1,10000000	43,4400	47,7840
					TOTAL Material:	64,0240
Mão de Obra		FONTE	UNID	COEFICIENTE	PREÇO UNITÁRIO	TOTAL
11328	LADRILHISTA	SEINFRA	H	0,72000000	20,7700	14,9544
12543	SERVENTE	SEINFRA	H	0,72000000	15,5500	11,1960
					TOTAL Mão de Obra:	26,1504
					VALOR:	90,17

6.5. C1123 - REJUNTAMENTO C/ ARG. PRÉ-FABRICADA, JUNTA ATÉ 2mm EM CERÂMICA, ACIMA DE 30x30 cm (900 cm²) E PORCELANATOS (PAREDE/PISO) (M2)

Material		FONTE	UNID	COEFICIENTE	PREÇO UNITÁRIO	TOTAL
10118	ARGAMASSA PRE-FABRICADA PARA REJUNTAMENTO	SEINFRA	KG	0,16900000	3,5900	0,6067
					TOTAL Material:	0,6067
Mão de Obra		FONTE	UNID	COEFICIENTE	PREÇO UNITÁRIO	TOTAL
11328	LADRILHISTA	SEINFRA	H	0,20000000	20,7700	4,1540
12543	SERVENTE	SEINFRA	H	0,20000000	15,5500	3,1100
					TOTAL Mão de Obra:	7,2640
					VALOR:	7,87

7.1. C3025 - PISO MORTO CONCRETO FCK=13,5MPa C/PREPARO E LANÇAMENTO (M3)

Mão de Obra		FONTE	UNID	COEFICIENTE	PREÇO UNITÁRIO	TOTAL
12391	PEDREIRO	SEINFRA	H	2,00000000	20,7700	41,5400
12543	SERVENTE	SEINFRA	H	6,00000000	15,5500	93,3000

Serviço	FORTE	UNID	COEFICIENTE	PREÇO UNITÁRIO	TOTAL	
C0839	CONCRETO PVIBR., FCK 13.5 MPa COM AGREGADO ADQUIRIDO	SEINFRA	M3	1,00000000	389,4800	389,4800
TOTAL Serviço:					389,4800	
VALOR:					524,32	

7.2. 90930 - CONTRAPISO ACÚSTICO EM ARGAMASSA TRAÇO 1:4 (CIMENTO E AREIA), PREPARO MECÂNICO COM BETONEIRA 400L, APLICADO EM ÁREAS SECAS, ACABAMENTO NÃO REFORÇADO, ESPESSURA 5CM. AF_07/2021 (M2)

Material	FORTE	UNID	COEFICIENTE	PREÇO UNITÁRIO	TOTAL	
00038545	MANTA DE POLIETILENO EXPANDIDO (PEBD), E = 5 MM	SINAPI	M2	1,43500000	9,63	13,81
00010931	TELA DE ARAME GALVANIZADA, HEXAGONAL, FIO 0,56 MM (24 BWG), MALHA 1/2", H = 1 M	SINAPI	M2	1,14300000	17,14	19,59
TOTAL Material:					33,40	

Mão de Obra com Encargos Complementares	FORTE	UNID	COEFICIENTE	PREÇO UNITÁRIO	TOTAL	
88309	PEDREIRO COM ENCARGOS COMPLEMENTARES	SINAPI	H	0,45400000	23,47	10,65
88316	SERVENTE COM ENCARGOS COMPLEMENTARES	SINAPI	H	0,22700000	18,34	4,16
TOTAL Mão de Obra com Encargos Complementares:					14,81	

Serviço	FORTE	UNID	COEFICIENTE	PREÇO UNITÁRIO	TOTAL	
87301	ARGAMASSA TRAÇO 1:4 (EM VOLUME DE CIMENTO E AREIA MÉDIA ÚMIDA) PARA CONTRAPISO, PREPARO MECÂNICO COM BETONEIRA 400 L. AF_08/2019	SINAPI	M3	0,06070000	626,40	38,02
TOTAL Serviço:					38,02	
VALOR:					86,23	

7.3. C3001 - CERÂMICA ESMALTADA RETIFICADA C/ ARG. PRÉ-FABRICADA ACIMA DE 30x30 cm (900 cm²) - PEI-5/PEI-4 - P/ PISO (M2)

Material	FORTE	UNID	COEFICIENTE	PREÇO UNITÁRIO	TOTAL	
I6508	ARGAMASSA COLANTE PRÉ-FABRICADA P/ CERÂMICAS E PORCELANATOS	SEINFRA	KG	8,00000000	2,0300	16,2400
I6500	CERÂMICA ESMALTADA RETIFICADA DIMENSÕES MAIORES DE 30x30cm (900 cm²) - PEI-5/PEI-4	SEINFRA	M2	1,10000000	43,4400	47,7840
TOTAL Material:					64,0240	

Mão de Obra	FORTE	UNID	COEFICIENTE	PREÇO UNITÁRIO	TOTAL	
I1328	LADRILHISTA	SEINFRA	H	0,60000000	20,7700	12,4620
I2543	SERVENTE	SEINFRA	H	0,60000000	15,5500	9,3300
TOTAL Mão de Obra:					21,7920	
VALOR:					85,82	

7.4. C1123 - REJUNTAMENTO C/ ARG. PRÉ-FABRICADA, JUNTA ATÉ 2mm EM CERÂMICA, ACIMA DE 30x30 cm (900 cm²) E PORCELANATOS (PAREDE/PISO) (M2)

Material	FORTE	UNID	COEFICIENTE	PREÇO UNITÁRIO	TOTAL	
I0118	ARGAMASSA PRE-FABRICADA PARA REJUNTAMENTO	SEINFRA	KG	0,16900000	3,5900	0,6067
TOTAL Material:					0,6067	

Mão de Obra	FORTE	UNID	COEFICIENTE	PREÇO UNITÁRIO	TOTAL	
I1328	LADRILHISTA	SEINFRA	H	0,20000000	20,7700	4,1540
I2543	SERVENTE	SEINFRA	H	0,20000000	15,5500	3,1100
TOTAL Mão de Obra:					7,2640	
VALOR:					7,87	

8.1. C4460 - MADEIRAMENTO P/ TELHA CERÂMICA - (RIPA, CAIBRO, LINHA) (M2)

Material	FORTE	UNID	COEFICIENTE	PREÇO UNITÁRIO	TOTAL	
I0405	CAIBRO DE 2"x1"	SEINFRA	M	3,50000000	5,7300	20,0550
I6519	LINHA DE MASSARANDUBA 12 x 6 CM (5" x 2 1/2")	SEINFRA	M	1,33000000	18,1300	24,1129
I1724	PREGO	SEINFRA	KG	0,12000000	15,5400	1,8648
I1824	RIPA DE PEROBA (MADEIRA DE 1A QUALIDADE) DE 1X5CM	SEINFRA	M	3,50000000	1,3500	4,7250
TOTAL Material:					50,7577	

Mão de Obra	FORTE	UNID	COEFICIENTE	PREÇO UNITÁRIO	TOTAL	
I0041	AJUDANTE DE CARPINTEIRO	SEINFRA	H	1,00000000	16,7700	16,7700
I0498	CARPINTEIRO	SEINFRA	H	1,00000000	20,7700	20,7700

8.2. C4462 - TELHA CERÂMICA (M2)

Material	FORTE	UNID	COEFICIENTE	PREÇO UNITÁRIO	TOTAL
I2045 TELHA CERÂMICA COLONIAL	SEINFRA	UN	33,00000000	0,7100	23,4300
TOTAL Material:					23,4300
Mão de Obra	FORTE	UNID	COEFICIENTE	PREÇO UNITÁRIO	TOTAL
I2391 PEDREIRO	SEINFRA	H	1,10000000	20,7700	22,8470
I2543 SERVENTE	SEINFRA	H	1,10000000	15,5500	17,1050
TOTAL Mão de Obra:					39,9520
VALOR:					63,38

8.3. C4463 - CUMEEIRA TELHA CERÂMICA, EMBOÇADA (M)

Material	FORTE	UNID	COEFICIENTE	PREÇO UNITÁRIO	TOTAL
I0926 CUMEEIRA PARA TELHA CERAMICA	SEINFRA	UN	3,00000000	2,4600	7,3800
TOTAL Material:					7,3800
Mão de Obra	FORTE	UNID	COEFICIENTE	PREÇO UNITÁRIO	TOTAL
I2391 PEDREIRO	SEINFRA	H	0,50000000	20,7700	10,3850
I2543 SERVENTE	SEINFRA	H	0,50000000	15,5500	7,7750
TOTAL Mão de Obra:					18,1600
Serviço	FORTE	UNID	COEFICIENTE	PREÇO UNITÁRIO	TOTAL
C0200 ARGAMASSA MISTA DE CIMENTO CAL HIDR. E AREIA S/PEN. TRAÇO 1:2:9	SEINFRA	M3	0,00200000	506,5000	1,0130
TOTAL Serviço:					1,0130
VALOR:					26,55

8.4. C0387 - BEIRA E BICA EM TELHA COLONIAL (M)

Material	FORTE	UNID	COEFICIENTE	PREÇO UNITÁRIO	TOTAL
I0108 AREIA GROSSA	SEINFRA	M3	0,00250000	74,7200	0,1868
I0441 CAL HIDRATADA	SEINFRA	KG	0,32400000	1,1000	0,3564
I0805 CIMENTO PORTLAND	SEINFRA	KG	0,32400000	0,5600	0,1814
TOTAL Material:					0,7246
Mão de Obra	FORTE	UNID	COEFICIENTE	PREÇO UNITÁRIO	TOTAL
I2391 PEDREIRO	SEINFRA	H	0,30000000	20,7700	6,2310
I2543 SERVENTE	SEINFRA	H	0,32000000	15,5500	4,9760
TOTAL Mão de Obra:					11,2070
VALOR:					11,93

8.5. 92547 - FABRICAÇÃO E INSTALAÇÃO DE TESOURA INTEIRA EM MADEIRA NÃO APARELHADA, VÃO DE 5 M, PARA TELHA CERÂMICA OU DE CONCRETO, INCLUSO IÇAMENTO. AF_07/2019 (UN)

Material	FORTE	UNID	COEFICIENTE	PREÇO UNITÁRIO	TOTAL
00004400 CAIBRO NAO APARELHADO, *6 X 8* CM, EM MACARANDUBA, ANGELIM OU EQUIVALENTE DA REGIAO - BRUTA	SINAPI	M	3,00000000	22,49	67,47
00021142 ESTRIBO COM PARAFUSO EM CHAPA DE FERRO FUNDIDO DE 2" X 3/16" X 35 CM, SECAO "U", PARA MADEIRAMENTO DE TELHADO	SINAPI	UN	1,00000000	30,64	30,64
00039027 PREGO DE ACO POLIDO COM CABECA 19 X 36 (3 1/4 X 9)	SINAPI	KG	1,37500000	13,62	18,72
00006193 TABUA NAO APARELHADA *2,5 X 20* CM, EM MACARANDUBA, ANGELIM OU EQUIVALENTE DA REGIAO - BRUTA	SINAPI	M	3,00000000	19,96	59,88
00004425 VIGA NAO APARELHADA *6 X 12* CM, EM MACARANDUBA, ANGELIM OU EQUIVALENTE DA REGIAO - BRUTA	SINAPI	M	11,50000000	29,88	343,62
TOTAL Material:					520,33
Mão de Obra com Encargos Complementares	FORTE	UNID	COEFICIENTE	PREÇO UNITÁRIO	TOTAL
88239 AJUDANTE DE CARPINTEIRO COM ENCARGOS COMPLEMENTARES	SINAPI	H	2,59400000	19,05	49,41
88262 CARPINTEIRO DE FORMAS COM ENCARGOS COMPLEMENTARES	SINAPI	H	11,24100000	23,13	260,00
TOTAL Mão de Obra com Encargos Complementares:					309,41
Serviço	FORTE	UNID	COEFICIENTE	PREÇO UNITÁRIO	TOTAL



92259	INSTALAÇÃO DE TESOURA (INTEIRA OU MEIA), BIAPOIADA, EM MADEIRA NÃO APARELHADA, PARA VÃOS MAIORES OU IGUAIS A 3,0 M E MENORES QUE 6,0 M, INCLUSO IÇAMENTO. AF_07/2019	SINAPI	UN	1,00000000	453,01	453,01
					TOTAL Serviço:	453,01
					VALOR:	1.282,75

8.6. 100434 - CALHA DE BEIRAL, SEMICIRCULAR DE PVC, DIAMETRO 125 MM, INCLUINDO CABECEIRAS, EMENDAS, BOCAIS, SUPORTES E VEDAÇÕES, EXCLUINDO CONDUTORES, INCLUSO TRANSPORTE VERTICAL. AF_07/2019 (M)

Equipamento Custo Horário		FORTE	UNID	COEFICIENTE	PREÇO UNITÁRIO	TOTAL
93282	GUINCHO ELÉTRICO DE COLUNA, CAPACIDADE 400 KG. COM MOTO FREIO, MOTOR TRIFÁSICO DE 1,25 CV - CHI DIURNO. AF_03/2016	SINAPI	CHI	0,01830000	19,44	0,35
93281	GUINCHO ELÉTRICO DE COLUNA, CAPACIDADE 400 KG. COM MOTO FREIO, MOTOR TRIFÁSICO DE 1,25 CV - CHP DIURNO. AF_03/2016	SINAPI	CHP	0,01320000	20,45	0,26
					TOTAL Equipamento Custo Horário:	0,61

Material		FORTE	UNID	COEFICIENTE	PREÇO UNITÁRIO	TOTAL
00012614	BOCAL PVC, PARA CALHA PLUVIAL, DIAMETRO DA SAIDA ENTRE *75 E 120* MM, PARA DRENAGEM PLUVIAL PREDIAL	SINAPI	UN	0,33000000	59,74	19,71
00012616	CABECEIRA DIREITA OU ESQUERDA, PVC, PARA CALHA PLUVIAL, DIAMETRO ENTRE *119 E 170* MM, PARA DRENAGEM PLUVIAL PREDIAL	SINAPI	UN	0,22000000	18,12	3,98
00012618	CALHA / PERFIL PLUVIAL DE PVC, DIAMETRO ENTRE *119 E 170* MM, COMPRIMENTO DE 3 M, PARA DRENAGEM PLUVIAL PREDIAL	SINAPI	UN	0,35000000	184,86	64,70
00012624	EMENDA PARA CALHA PLUVIAL, PVC, DIAMETRO ENTRE 119 E 170 MM, PARA DRENAGEM PLUVIAL PREDIAL	SINAPI	UN	0,22000000	35,50	7,81
00011054	PARAFUSO ROSCA SOBERBA ZINCADO CABECA CHATA FENDA SIMPLES 3,2 X 20 MM (3/4 ")	SINAPI	UN	3,00000000	0,04	0,12
00012626	SUPORTE METALICO PARA CALHA PLUVIAL, ZINCADO, DOBRADO, DIAMETRO ENTRE 119 E 170 MM, PARA DRENAGEM PLUVIAL PREDIAL	SINAPI	UN	1,55000000	45,21	70,07
00012627	VEDACAO DE CALHA, EM BORRACHA COR PRETA, MEDIDA ENTRE 119 E 170 MM, PARA DRENAGEM PLUVIAL PREDIAL	SINAPI	UN	0,44000000	1,42	0,62
					TOTAL Material:	167,01

Mão de Obra com Encargos Complementares		FORTE	UNID	COEFICIENTE	PREÇO UNITÁRIO	TOTAL
86316	SERVENTE COM ENCARGOS COMPLEMENTARES	SINAPI	H	0,25000000	18,34	4,58
88323	TELHADISTA COM ENCARGOS COMPLEMENTARES	SINAPI	H	0,15600000	22,92	3,57
					TOTAL Mão de Obra com Encargos Complementares:	8,15
					VALOR:	175,77

9.1. C0613 - CAIXA DE INSPEÇÃO EM ALVENARIA-LASTRO DE CONCRETO ESP.= 10cm (M3)

Material		FORTE	UNID	COEFICIENTE	PREÇO UNITÁRIO	TOTAL
10109	AREIA MEDIA	SEINFRA	M3	0,67600000	67,5000	45,6300
10280	BRITA	SEINFRA	M3	0,87800000	76,1900	66,8948
10805	CIMENTO PORTLAND	SEINFRA	KG	220,00000000	0,5600	123,2000
					TOTAL Material:	235,7248

Mão de Obra		FORTE	UNID	COEFICIENTE	PREÇO UNITÁRIO	TOTAL
12391	PEDREIRO	SEINFRA	H	2,00000000	20,7700	41,5400
12543	SERVENTE	SEINFRA	H	16,00000000	15,5500	248,8000
					TOTAL Mão de Obra:	290,3400
					VALOR:	526,06

9.2. 89711 - TUBO PVC, SERIE NORMAL, ESGOTO PREDIAL, DN 40 MM, FORNECIDO E INSTALADO EM RAMAL DE DESCARGA OU RAMAL DE ESGOTO SANITÁRIO. AF_08/2022 (M)

Material		FORTE	UNID	COEFICIENTE	PREÇO UNITÁRIO	TOTAL
00038383	LIXA D'AGUA EM FOLHA, GRAO 100	SINAPI	UN	0,01630000	1,64	0,02
00009835	TUBO PVC SERIE NORMAL, DN 40 MM, PARA ESGOTO PREDIAL (NBR 5688)	SINAPI	M	1,05490000	7,21	7,60
					TOTAL Material:	7,62

Mão de Obra com Encargos Complementares		FORTE	UNID	COEFICIENTE	PREÇO UNITÁRIO	TOTAL
88248	AUXILIAR DE ENCANADOR OU BOMBEIRO HIDRÁULICO COM ENCARGOS COMPLEMENTARES	SINAPI	H	0,29300000	18,59	5,44
88267	ENCANADOR OU BOMBEIRO HIDRÁULICO COM ENCARGOS COMPLEMENTARES	SINAPI	H	0,29300000	22,73	6,65



9.3. 89783 - JUNÇÃO SIMPLES, PVC, SERIE NORMAL, ESGOTO PREDIAL, DN 40 MM, JUNTA SOLDÁVEL, FORNECIDO E INSTALADO EM RAMAL DE DESCARGA OU RAMAL DE ESGOTO SANITÁRIO. AF_08/2022 (UN)

Material	FORTE	UNID	COEFICIENTE	PREÇO UNITÁRIO	TOTAL
0000122 ADESIVO PLASTICO PARA PVC, FRASCO COM *850* GR	SINAPI	UN	0,01480000	54,63	0,80
00003666 JUNCAO SIMPLES, PVC, 45 GRAUS, DN 40 X 40 MM, SERIE NORMAL PARA ESGOTO PREDIAL	SINAPI	UN	1,00000000	4,18	4,18
000038383 LIXA D'AGUA EM FOLHA, GRAO 100	SINAPI	UN	0,01070000	1,64	0,01
00020083 SOLUCAO PREPARADORA / LIMPADORA PARA PVC, FRASCO COM 1000 CM3	SINAPI	UN	0,02250000	61,89	1,39
TOTAL Material:					6,38

Mão de Obra com Encargos Complementares	FORTE	UNID	COEFICIENTE	PREÇO UNITÁRIO	TOTAL
88248 AUXILIAR DE ENCANADOR OU BOMBEIRO HIDRÁULICO COM ENCARGOS COMPLEMENTARES	SINAPI	H	0,16930000	18,59	3,14
88267 ENCANADOR OU BOMBEIRO HIDRÁULICO COM ENCARGOS COMPLEMENTARES	SINAPI	H	0,16930000	22,73	3,84
TOTAL Mão de Obra com Encargos Complementares:					6,98
VALOR:					13,36

9.4. 89714 - TUBO PVC, SERIE NORMAL, ESGOTO PREDIAL, DN 100 MM, FORNECIDO E INSTALADO EM RAMAL DE DESCARGA OU RAMAL DE ESGOTO SANITÁRIO. AF_08/2022 (M)

Material	FORTE	UNID	COEFICIENTE	PREÇO UNITÁRIO	TOTAL
000038383 LIXA D'AGUA EM FOLHA, GRAO 100	SINAPI	UN	0,02470000	1,64	0,04
00009836 TUBO PVC SERIE NORMAL, DN 100 MM, PARA ESGOTO PREDIAL (NBR 5688)	SINAPI	M	1,05490000	16,50	17,40
TOTAL Material:					17,44

Mão de Obra com Encargos Complementares	FORTE	UNID	COEFICIENTE	PREÇO UNITÁRIO	TOTAL
88248 AUXILIAR DE ENCANADOR OU BOMBEIRO HIDRAULICO COM ENCARGOS COMPLEMENTARES	SINAPI	H	0,44440000	18,59	8,26
88267 ENCANADOR OU BOMBEIRO HIDRÁULICO COM ENCARGOS COMPLEMENTARES	SINAPI	H	0,44440000	22,73	10,10
TOTAL Mão de Obra com Encargos Complementares:					18,36
VALOR:					35,80

9.5. 89797 - JUNÇÃO SIMPLES, PVC, SERIE NORMAL, ESGOTO PREDIAL, DN 100 X 100 MM, JUNTA ELÁSTICA, FORNECIDO E INSTALADO EM RAMAL DE DESCARGA OU RAMAL DE ESGOTO SANITÁRIO. AF_08/2022 (UN)

Material	FORTE	UNID	COEFICIENTE	PREÇO UNITÁRIO	TOTAL
00000301 ANEL BORRACHA PARA TUBO ESGOTO PREDIAL, DN 100 MM (NBR 5688)	SINAPI	UN	3,00000000	4,41	13,23
00003670 JUNCAO SIMPLES, PVC, 45 GRAUS, DN 100 X 100 MM, SERIE NORMAL PARA ESGOTO PREDIAL	SINAPI	UN	1,00000000	26,59	26,59
00020078 PASTA LUBRIFICANTE PARA TUBOS E CONEXOES COM JUNTA ELASTICA, EMBALAGEM DE *400* GR (USO EM PVC, ACO, POLIETILENO E OUTROS)	SINAPI	UN	0,17250000	22,54	3,88
TOTAL Material:					43,70

Mão de Obra com Encargos Complementares	FORTE	UNID	COEFICIENTE	PREÇO UNITÁRIO	TOTAL
88248 AUXILIAR DE ENCANADOR OU BOMBEIRO HIDRÁULICO COM ENCARGOS COMPLEMENTARES	SINAPI	H	0,25680000	18,59	4,77
88267 ENCANADOR OU BOMBEIRO HIDRÁULICO COM ENCARGOS COMPLEMENTARES	SINAPI	H	0,25680000	22,73	5,83
TOTAL Mão de Obra com Encargos Complementares:					10,60
VALOR:					54,30

9.6. 89746 - JOELHO 45 GRAUS, PVC, SERIE NORMAL, ESGOTO PREDIAL, DN 100 MM, JUNTA ELÁSTICA, FORNECIDO E INSTALADO EM RAMAL DE DESCARGA OU RAMAL DE ESGOTO SANITÁRIO. AF_08/2022 (UN)

Material	FORTE	UNID	COEFICIENTE	PREÇO UNITÁRIO	TOTAL
00000301 ANEL BORRACHA PARA TUBO ESGOTO PREDIAL, DN 100 MM (NBR 5688)	SINAPI	UN	2,00000000	4,41	8,82
00003528 JOELHO PVC, SOLDAVEL, PB, 45 GRAUS, DN 100 MM, PARA ESGOTO PREDIAL	SINAPI	UN	1,00000000	10,12	10,12
00020078 PASTA LUBRIFICANTE PARA TUBOS E CONEXOES COM JUNTA ELASTICA, EMBALAGEM DE *400* GR (USO EM PVC, ACO, POLIETILENO E OUTROS)	SINAPI	UN	0,11500000	22,54	2,59
TOTAL Material:					21,53

Mão de Obra com Encargos Complementares	FORTE	UNID	COEFICIENTE	PREÇO UNITÁRIO	TOTAL



88267	ENCANADOR OU BOMBEIRO HIDRÁULICO COM ENCARGOS COMPLEMENTARES	SINAPI	H	0,19260000	22,73	4,37
TOTAL Mão de Obra com Encargos Complementares:						7,95
VALOR:						29,48

9.7. 89495 - RALO SIFONADO, PVC, DN 100 X 40 MM, JUNTA SOLDÁVEL, FORNECIDO E INSTALADO EM RAMAIS DE ENCAMINHAMENTO DE ÁGUA PLUVIAL. AF_06/2022 (UN)

Material	FORTE	UNID	COEFICIENTE	PREÇO UNITÁRIO	TOTAL	
00000122	ADESIVO PLASTICO PARA PVC, FRASCO COM *850* GR	SINAPI	UN	0,00490000	54,63	0,26
00036383	LIXA D'AGUA EM FOLHA, GRAO 100	SINAPI	UN	0,01300000	1,84	0,02
00011741	RALO SIFONADO CILINDRICO, PVC, 100 X 40 MM, COM GRELHA REDONDA BRANCA	SINAPI	UN	1,00000000	13,17	13,17
00020083	SOLUCAO PREPARADORA / LIMPADORA PARA PVC, FRASCO COM 1000 CM3	SINAPI	UN	0,00750000	61,89	0,46
TOTAL Material:					13,91	

Mão de Obra com Encargos Complementares	FORTE	UNID	COEFICIENTE	PREÇO UNITÁRIO	TOTAL	
88248	AUXILIAR DE ENCANADOR OU BOMBEIRO HIDRÁULICO COM ENCARGOS COMPLEMENTARES	SINAPI	H	0,11190000	18,59	2,08
88267	ENCANADOR OU BOMBEIRO HIDRÁULICO COM ENCARGOS COMPLEMENTARES	SINAPI	H	0,11190000	22,73	2,54
TOTAL Mão de Obra com Encargos Complementares:					4,62	
VALOR:					18,53	

9.8. 100848 - VASO SANITÁRIO INFANTIL LOUÇA BRANCA - FORNECIMENTO E INSTALACAO. AF_01/2020 (UN)

Material	FORTE	UNID	COEFICIENTE	PREÇO UNITÁRIO	TOTAL	
00006138	ANEL DE VEDACAO, PVC FLEXIVEL, 100 MM, PARA SAIDA DE BACIA / VASO SANITARIO	SINAPI	UN	1,00000000	12,64	12,64
00011786	BACIA SANITARIA (VASO) INFANTIL, SIFONADO, DE LOUCA BRANCA, (SEM ASSENTO)	SINAPI	UN	1,00000000	478,60	478,60
00004384	PARAFUSO NIQUELADO COM ACABAMENTO CROMADO PARA FIXAR PEÇA SANITARIA, INCLUI PORCA CEGA, ARRUELA E BUCHA DE NYLON TAMANHO S-10	SINAPI	UN	2,00000000	30,23	60,46
00037329	REJUNTE EPOXI, QUALQUER COR	SINAPI	KG	0,08810000	132,33	11,65
TOTAL Material:					563,35	

Mão de Obra com Encargos Complementares	FORTE	UNID	COEFICIENTE	PREÇO UNITÁRIO	TOTAL	
88267	ENCANADOR OU BOMBEIRO HIDRÁULICO COM ENCARGOS COMPLEMENTARES	SINAPI	H	0,49680000	22,73	11,29
88316	SERVENTE COM ENCARGOS COMPLEMENTARES	SINAPI	H	0,34950000	18,34	6,40
TOTAL Mão de Obra com Encargos Complementares:					17,69	
VALOR:					581,04	

9.9. 00011761 - ASSENTO VASO SANITARIO INFANTIL EM PLASTICO BRANCO (UN)

Material	FORTE	UNID	COEFICIENTE	PREÇO UNITÁRIO	TOTAL	
00011761	ASSENTO VASO SANITARIO INFANTIL EM PLASTICO BRANCO	SINAPI	UN	1,00000000	88,74	88,74
TOTAL Material:					88,74	
VALOR:					88,74	

9.10. 86941 - LAVATORIO LOUÇA BRANCA COM COLUNA, 45 X 55CM OU EQUIVALENTE, PADRAO MEDIO, INCLUSO SIFAO TIPO GARRAFA, VALVULA E ENGATE FLEXIVEL DE 40CM EM METAL CROMADO, COM TORNEIRA CROMADA DE MESA, PADRÃO MÉDIO - FORNECIMENTO E INSTALAÇÃO. AF_01/2020 (UN)

Serviço	FORTE	UNID	COEFICIENTE	PREÇO UNITÁRIO	TOTAL	
86887	ENGATE FLEXIVEL EM INOX, 1/2 X 40CM - FORNECIMENTO E INSTALAÇÃO. AF_01/2020	SINAPI	UN	1,00000000	52,33	52,33
86903	LAVATÓRIO LOUÇA BRANCA COM COLUNA, 45 X 55CM OU EQUIVALENTE, PADRÃO MÉDIO - FORNECIMENTO E INSTALAÇÃO. AF_01/2020	SINAPI	UN	1,00000000	383,95	383,95
86881	SIFÃO DO TIPO GARRAFA EM METAL CROMADO 1 X 1.1/2? - FORNECIMENTO E INSTALAÇÃO. AF_01/2020	SINAPI	UN	1,00000000	198,80	198,80
86915	TORNEIRA CROMADA DE MESA, 1/2? OU 3/4?, PARA LAVATÓRIO, PADRÃO MÉDIO - FORNECIMENTO E INSTALAÇÃO. AF_01/2020	SINAPI	UN	1,00000000	129,00	129,00
86877	VALVULA EM METAL CROMADO 1.1/2? X 1.1/2? PARA TANQUE OU LAVATÓRIO, COM OU SEM LADRÃO - FORNECIMENTO E INSTALAÇÃO. AF_01/2020	SINAPI	UN	1,00000000	65,17	65,17
TOTAL Serviço:					829,25	



9.11. 100866 - BARRA DE APOIO RETA, EM AÇO INOX POLIDO, COMPRIMENTO 60CM, FIXADA NA PAREDE - FORNECIMENTO E INSTALAÇÃO. AF_01/2020 (UN)

Material	FORTE	UNID	COEFICIENTE	PREÇO UNITÁRIO	TOTAL	
00036204	BARRA DE APOIO RETA, EM AÇO INOX POLIDO, COMPRIMENTO 60CM, DIAMETRO MINIMO 3 CM	SINAPI	UN	1,00000000	234,37	234,37
00004351	PARAFUSO NIQUELADO 3 1/2" COM ACABAMENTO CROMADO PARA FIXAR PEÇA SANITARIA, INCLUI PORCA CEGA, ARRUELA E BUCHA DE NYLON TAMANHO S-8	SINAPI	UN	6,00000000	22,41	134,46
TOTAL Material:					368,83	
Mão de Obra com Encargos Complementares						
Material	FORTE	UNID	COEFICIENTE	PREÇO UNITÁRIO	TOTAL	
88267	ENCANADOR OU BOMBEIRO HIDRÁULICO COM ENCARGOS COMPLEMENTARES	SINAPI	H	0,94850000	22,73	21,55
88316	SERVENTE COM ENCARGOS COMPLEMENTARES	SINAPI	H	0,29880000	18,34	5,47
TOTAL Mão de Obra com Encargos Complementares:					27,02	
VALOR:					395,85	

9.12. 95547 - SABONETEIRA PLÁSTICA TIPO DISPENSER PARA SABONETE LÍQUIDO COM RESERVATÓRIO 800 A 1500 ML, INCLUSO FIXAÇÃO. AF_01/2020 (UN)

Material	FORTE	UNID	COEFICIENTE	PREÇO UNITÁRIO	TOTAL	
00011758	SABONETEIRA PLÁSTICA TIPO DISPENSER PARA SABONETE LÍQUIDO COM RESERVATÓRIO 800 A 1500 ML	SINAPI	UN	1,00000000	58,00	58,00
TOTAL Material:					58,00	
Mão de Obra com Encargos Complementares						
Material	FORTE	UNID	COEFICIENTE	PREÇO UNITÁRIO	TOTAL	
88267	ENCANADOR OU BOMBEIRO HIDRÁULICO COM ENCARGOS COMPLEMENTARES	SINAPI	H	0,31620000	22,73	7,18
88316	SERVENTE COM ENCARGOS COMPLEMENTARES	SINAPI	H	0,09960000	18,34	1,82
TOTAL Mão de Obra com Encargos Complementares:					9,00	
VALOR:					67,00	

9.13. C1996 - PORTA TOALHA DE PAPEL - METÁLICO (INSTALADO) (UN)

Material	FORTE	UNID	COEFICIENTE	PREÇO UNITÁRIO	TOTAL	
11717	PORTA TOALHA DE PAPEL - METÁLICO	SEINFRA	UN	1,00000000	34,4000	34,4000
TOTAL Material:					34,4000	
Mão de Obra						
Material	FORTE	UNID	COEFICIENTE	PREÇO UNITÁRIO	TOTAL	
12391	PEDREIRO	SEINFRA	H	0,50000000	20,7700	10,3850
TOTAL Mão de Obra:					10,3850	
VALOR:					44,79	

9.14. C4670 - PORTA PAPEL METÁLICO (UN)

Material	FORTE	UNID	COEFICIENTE	PREÇO UNITÁRIO	TOTAL	
18670	PORTA PAPEL METÁLICO	SEINFRA	UN	1,00000000	20,5100	20,5100
TOTAL Material:					20,5100	
Mão de Obra						
Material	FORTE	UNID	COEFICIENTE	PREÇO UNITÁRIO	TOTAL	
12391	PEDREIRO	SEINFRA	H	0,50000000	20,7700	10,3850
TOTAL Mão de Obra:					10,3850	
VALOR:					30,90	

9.15. 00001370 - DUCHA HIGIÊNICA PLÁSTICA COM REGISTRO METÁLICO 1/2" (UN)

Material	FORTE	UNID	COEFICIENTE	PREÇO UNITÁRIO	TOTAL	
00001370	DUCHA HIGIÊNICA PLÁSTICA COM REGISTRO METÁLICO 1/2"	SINAPI	UN	1,00000000	132,02	132,02
TOTAL Material:					132,02	
VALOR:					132,02	

9.16. 89596 - ADAPTADOR CURTO COM BOLSA E ROSCA PARA REGISTRO, PVC, SOLDÁVEL, DN 50MM X 1.1/2, INSTALADO EM PRUMADA DE ÁGUA - FORNECIMENTO E INSTALAÇÃO. AF_06/2022 (UN)

Material	FORTE	UNID	COEFICIENTE	PREÇO UNITÁRIO	TOTAL	
00000112	ADAPTADOR PVC SOLDÁVEL CURTO COM BOLSA E ROSCA, 50 MM X 1 1/2", PARA ÁGUA FRIA	SINAPI	UN	1,00000000	4,81	4,81
00000122	ADESIVO PLÁSTICO PARA PVC, FRASCO COM "850" GR	SINAPI	UN	0,01290000	54,63	54,63



00020083	SOLUCAO PREPARADORA / LIMPADORA PARA PVC, FRASCO COM 1000 CM3	SINAPI	UN	0,01650000	61,89	1,02
TOTAL Material:						6,55
Mão de Obra com Encargos Complementares		FORNTE	UNID	COEFICIENTE	PREÇO UNITÁRIO	TOTAL
88248	AUXILIAR DE ENCANADOR OU BOMBEIRO HIDRÁULICO COM ENCARGOS COMPLEMENTARES	SINAPI	H	0,07350000	18,59	1,36
88267	ENCANADOR OU BOMBEIRO HIDRÁULICO COM ENCARGOS COMPLEMENTARES	SINAPI	H	0,07350000	22,73	1,67
TOTAL Mão de Obra com Encargos Complementares:						3,03
VALOR:						9,58

9.17. 94656 - ADAPTADOR CURTO COM BOLSA E ROSCA PARA REGISTRO, PVC, SOLDÁVEL, DN 25 MM X 3/4 , INSTALADO EM RESERVAÇÃO DE ÁGUA DE EDIFICAÇÃO QUE POSSUA RESERVATÓRIO DE FIBRA/FIBROCIMENTO FORNECIMENTO E INSTALAÇÃO. AF_06/2016 (UN)

Material	FORNTE	UNID	COEFICIENTE	PREÇO UNITÁRIO	TOTAL	
00000065	ADAPTADOR PVC SOLDAVEL CURTO COM BOLSA E ROSCA, 25 MM X 3/4", PARA AGUA FRIA	SINAPI	UN	1,00000000	0,96	0,96
00020080	ADESIVO PLASTICO PARA PVC, FRASCO COM 175 GR	SINAPI	UN	0,04000000	17,83	0,71
00038383	LIXA D'AGUA EM FOLHA, GRAO 100	SINAPI	UN	0,00800000	1,64	0,01
00020083	SOLUCAO PREPARADORA / LIMPADORA PARA PVC, FRASCO COM 1000 CM3	SINAPI	UN	0,01000000	61,89	0,61
TOTAL Material:					2,29	
Mão de Obra com Encargos Complementares		FORNTE	UNID	COEFICIENTE	PREÇO UNITÁRIO	TOTAL
88248	AUXILIAR DE ENCANADOR OU BOMBEIRO HIDRÁULICO COM ENCARGOS COMPLEMENTARES	SINAPI	H	0,08000000	18,59	1,48
88267	ENCANADOR OU BOMBEIRO HIDRÁULICO COM ENCARGOS COMPLEMENTARES	SINAPI	H	0,08000000	22,73	1,81
TOTAL Mão de Obra com Encargos Complementares:						3,29
VALOR:						5,58

9.18. 89553 - ADAPTADOR CURTO COM BOLSA E ROSCA PARA REGISTRO, PVC, SOLDÁVEL, DN 32MM X 1 , INSTALADO EM PRUMADA DE ÁGUA - FORNECIMENTO E INSTALAÇÃO. AF_06/2022 (UN)

Material	FORNTE	UNID	COEFICIENTE	PREÇO UNITÁRIO	TOTAL	
00000108	ADAPTADOR PVC SOLDAVEL CURTO COM BOLSA E ROSCA, 32 MM X 1", PARA AGUA FRIA	SINAPI	UN	1,00000000	1,93	1,93
00000122	ADESIVO PLASTICO PARA PVC, FRASCO COM *850* GR	SINAPI	UN	0,00820000	54,63	0,44
00038383	LIXA D'AGUA EM FOLHA, GRAO 100	SINAPI	UN	0,01200000	1,64	0,01
00020083	SOLUCAO PREPARADORA / LIMPADORA PARA PVC, FRASCO COM 1000 CM3	SINAPI	UN	0,00950000	61,89	0,58
TOTAL Material:					2,96	
Mão de Obra com Encargos Complementares		FORNTE	UNID	COEFICIENTE	PREÇO UNITÁRIO	TOTAL
88248	AUXILIAR DE ENCANADOR OU BOMBEIRO HIDRÁULICO COM ENCARGOS COMPLEMENTARES	SINAPI	H	0,05240000	18,59	0,97
88267	ENCANADOR OU BOMBEIRO HIDRÁULICO COM ENCARGOS COMPLEMENTARES	SINAPI	H	0,05240000	22,73	1,19
TOTAL Mão de Obra com Encargos Complementares:						2,16
VALOR:						5,12

9.19. 94662 - ADAPTADOR CURTO COM BOLSA E ROSCA PARA REGISTRO, PVC, SOLDÁVEL, DN 50 MM X 1 1/2 , INSTALADO EM RESERVAÇÃO DE ÁGUA DE EDIFICAÇÃO QUE POSSUA RESERVATÓRIO DE FIBRA/FIBROCIMENTO FORNECIMENTO E INSTALAÇÃO. AF_06/2016 (UN)

Material	FORNTE	UNID	COEFICIENTE	PREÇO UNITÁRIO	TOTAL	
00000112	ADAPTADOR PVC SOLDAVEL CURTO COM BOLSA E ROSCA, 50 MM X1 1/2", PARA AGUA FRIA	SINAPI	UN	1,00000000	4,81	4,81
00020080	ADESIVO PLASTICO PARA PVC, FRASCO COM 175 GR	SINAPI	UN	0,07100000	17,83	1,26
00038383	LIXA D'AGUA EM FOLHA, GRAO 100	SINAPI	UN	0,01100000	1,64	0,01
00020083	SOLUCAO PREPARADORA / LIMPADORA PARA PVC, FRASCO COM 1000 CM3	SINAPI	UN	0,01800000	61,89	1,11
TOTAL Material:					7,19	
Mão de Obra com Encargos Complementares		FORNTE	UNID	COEFICIENTE	PREÇO UNITÁRIO	TOTAL
88248	AUXILIAR DE ENCANADOR OU BOMBEIRO HIDRÁULICO COM ENCARGOS COMPLEMENTARES	SINAPI	H	0,11400000	18,59	2,11
88267	ENCANADOR OU BOMBEIRO HIDRÁULICO COM ENCARGOS COMPLEMENTARES	SINAPI	H	0,11400000	22,73	2,59
TOTAL Mão de Obra com Encargos Complementares:						4,70
VALOR:						11,89



9.20. 86884 - ENGATE FLEXÍVEL EM PLÁSTICO BRANCO, 1/2" X 30CM - FORNECIMENTO E INSTALAÇÃO. AF_01/2020 (UN)						
Material		FORNTE	UNID	COEFICIENTE	PREÇO UNITÁRIO	TOTAL
00006141	ENGATE/RABICHO FLEXIVEL PLASTICO (PVC OU ABS) BRANCO 1/2 " X 30 CM	SINAPI	UN	1,00000000	4,78	4,78
00003146	FITA VEDA ROSCA EM ROLOS DE 18 MM X 10 M (L X C)	SINAPI	UN	0,02100000	3,55	0,07
					TOTAL Material:	4,85
Mão de Obra com Encargos Complementares		FORNTE	UNID	COEFICIENTE	PREÇO UNITÁRIO	TOTAL
88267	ENCANADOR OU BOMBEIRO HIDRAULICO COM ENCARGOS COMPLEMENTARES	SINAPI	H	0,15250000	22,73	3,46
88316	SERVENTE COM ENCARGOS COMPLEMENTARES	SINAPI	H	0,04810000	18,34	0,88
					TOTAL Mão de Obra com Encargos Complementares:	4,34
					VALOR:	9,19

9.21. 89448 - TUBO, PVC, SOLDÁVEL, DN 40MM, INSTALADO EM PRUMADA DE ÁGUA - FORNECIMENTO E INSTALAÇÃO. AF_06/2022 (M)						
Material		FORNTE	UNID	COEFICIENTE	PREÇO UNITÁRIO	TOTAL
00038383	LIXA D'AGUA EM FOLHA, GRAO 100	SINAPI	UN	0,00660000	1,64	0,01
00009874	TUBO PVC, SOLDAVEL, DE 40 MM, AGUA FRIA (NBR-5648)	SINAPI	M	1,04930000	15,18	15,92
					TOTAL Material:	15,93
Mão de Obra com Encargos Complementares		FORNTE	UNID	COEFICIENTE	PREÇO UNITÁRIO	TOTAL
88248	AUXILIAR DE ENCANADOR OU BOMBEIRO HIDRAULICO COM ENCARGOS COMPLEMENTARES	SINAPI	H	0,02820000	18,59	0,52
88267	ENCANADOR OU BOMBEIRO HIDRAULICO COM ENCARGOS COMPLEMENTARES	SINAPI	H	0,02820000	22,73	0,64
					TOTAL Mão de Obra com Encargos Complementares:	1,16
					VALOR:	17,09

9.22. C0797 - CHUVEIRO PLÁSTICO (INSTALADO) (UN)						
Material		FORNTE	UNID	COEFICIENTE	PREÇO UNITÁRIO	TOTAL
10796	CHUVEIRO PLASTICO	SEINFRA	UN	1,00000000	5,1500	5,1500
11180	FITA DE VEDAÇÃO	SEINFRA	M	0,35000000	0,2800	0,0980
					TOTAL Material:	5,2480
Mão de Obra		FORNTE	UNID	COEFICIENTE	PREÇO UNITÁRIO	TOTAL
12320	ENCANADOR	SEINFRA	H	0,25000000	20,3200	5,0800
					TOTAL Mão de Obra:	5,0800
					VALOR:	10,33

9.23. C3442 - CAIXA D'ÁGUA EM FIBERGLASS - CAP. 1000L (UN)						
Material		FORNTE	UNID	COEFICIENTE	PREÇO UNITÁRIO	TOTAL
18665	CAIXA D'ÁGUA EM FIBERGLASS CAP. 1000L, COM TAMPA	SEINFRA	UN	1,00000000	428,2500	428,2500
					TOTAL Material:	428,2500
Mão de Obra		FORNTE	UNID	COEFICIENTE	PREÇO UNITÁRIO	TOTAL
12543	SERVENTE	SEINFRA	H	0,70000000	15,5500	10,8850
					TOTAL Mão de Obra:	10,8850
					VALOR:	439,13

9.24. C2606 - TUBO PVC ROSC. BRANCO D= 1" (32mm) (M)						
Material		FORNTE	UNID	COEFICIENTE	PREÇO UNITÁRIO	TOTAL
11180	FITA DE VEDAÇÃO	SEINFRA	M	0,50000000	0,2800	0,1400
12218	TUBO PVC RIGIDO ROSCÁVEL DE 1"	SEINFRA	M	1,01000000	15,6400	15,7964
					TOTAL Material:	15,9364
Mão de Obra		FORNTE	UNID	COEFICIENTE	PREÇO UNITÁRIO	TOTAL
10043	AJUDANTE DE ENCANADOR	SEINFRA	H	0,16000000	16,7700	2,6832
12320	ENCANADOR	SEINFRA	H	0,16000000	20,3200	3,2512
					TOTAL Mão de Obra:	5,9344



9.25. C2159 - REGISTRO DE GAVETA BRUTO D= 32mm (1 1/4") (UN)

Material	FORTE	UNID	COEFICIENTE	PREÇO UNITÁRIO	TOTAL
I1180	FITA DE VEDAÇÃO	SEINFRA	M	1,50000000	0,4200
I1800	REGISTRO DE GAVETA BRUTO 32MM (1 1/4")	SEINFRA	UN	1,00000000	49,5600
TOTAL Material:					49,9800
Mão de Obra	FORTE	UNID	COEFICIENTE	PREÇO UNITÁRIO	TOTAL
I0043	AJUDANTE DE ENCANADOR	SEINFRA	H	0,85000000	14,2545
I2320	ENCANADOR	SEINFRA	H	0,85000000	17,2720
TOTAL Mão de Obra:					31,5265
VALOR:					81,51

9.26. C1527 - JOELHO 90 PVC SOLD./ROSCA. D= 32mmX1" (UN)

Material	FORTE	UNID	COEFICIENTE	PREÇO UNITÁRIO	TOTAL
I0026	ADESIVO PARA TUBO DE PVC RIGIDO	SEINFRA	KG	0,00350000	0,1581
I1180	FITA DE VEDAÇÃO	SEINFRA	M	0,50000000	0,1400
I1304	JOELHO REDUÇÃO PVC SOLDAVEL COM ROSCA DE 32X 1"	SEINFRA	UN	1,00000000	8,2200
I1888	SOLUÇÃO LIMPADORA PARA PVC RIGIDO	SEINFRA	L	0,00550000	0,2157
TOTAL Material:					8,7338
Mão de Obra	FORTE	UNID	COEFICIENTE	PREÇO UNITÁRIO	TOTAL
I0043	AJUDANTE DE ENCANADOR	SEINFRA	H	0,20000000	3,3540
I2320	ENCANADOR	SEINFRA	H	0,20000000	4,0640
TOTAL Mão de Obra:					7,4180
VALOR:					16,15

9.27. C2366 - TÊ PVC BRANCO ROSC. D= 1" (32mm) (UN)

Material	FORTE	UNID	COEFICIENTE	PREÇO UNITÁRIO	TOTAL
I1180	FITA DE VEDAÇÃO	SEINFRA	M	1,50000000	0,4200
I1997	TE PVC ROSCAVEL DE 1"	SEINFRA	UN	1,00000000	9,0700
TOTAL Material:					9,4900
Mão de Obra	FORTE	UNID	COEFICIENTE	PREÇO UNITÁRIO	TOTAL
I0043	AJUDANTE DE ENCANADOR	SEINFRA	H	0,23000000	3,8571
I2320	ENCANADOR	SEINFRA	H	0,23000000	4,6736
TOTAL Mão de Obra:					8,5307
VALOR:					18,02

9.28. C2832 - FOSSA SÉPTICA E SUMIDOURO EM ALVENARIA (UN)

Material	FORTE	UNID	COEFICIENTE	PREÇO UNITÁRIO	TOTAL
I0280	BRITA	SEINFRA	M3	1,49200000	113,6755
I2298	CURVA PVC ESGOTO LONGA DN 100MM	SEINFRA	UN	3,00000000	102,9900
I2456	TUBO PVC ESGOTO PRIMÁRIO DE 100 - (NBR 5688)	SEINFRA	M	2,50000000	27,1000
TOTAL Material:					243,7655
Mão de Obra	FORTE	UNID	COEFICIENTE	PREÇO UNITÁRIO	TOTAL
I2543	SERVENTE	SEINFRA	H	2,00000000	31,1000
TOTAL Mão de Obra:					31,1000
Serviço	FORTE	UNID	COEFICIENTE	PREÇO UNITÁRIO	TOTAL
C0073	ALVENARIA DE TIJOLO CERÂMICO FURADO (9x19x19)cm C/ARGAMASSA MISTA DE CAL HIDRATADA ESP =10cm (1:2:8)	SEINFRA	M2	10,05000000	601,1910
C0074	ALVENARIA DE TIJOLO CERÂMICO FURADO (9x19x19)cm C/ARGAMASSA MISTA DE CAL HIDRATADA ESP=20 cm	SEINFRA	M2	12,92000000	1.353,8868
C0216	ARMADURA CA-50A MÉDIA D= 6,3 A 10,0mm	SEINFRA	KG	41,86000000	591,4818
C0838	CONCRETO P/VIBR., FCK 10 MPa COM AGREGADO ADQUIRIDO	SEINFRA	M3	0,29000000	108,8457
C0840	CONCRETO P/VIBR., FCK 15 MPa COM AGREGADO ADQUIRIDO	SEINFRA	M3	0,59800000	236,5329
C2784	ESCAVAÇÃO MANUAL SOLO DE 1ª CAT. PROF. ATÉ 1,50m	SEINFRA	M3	1,40000000	19,6000



C1400	FORMA DE TÁBUAS DE 1" DE 3A. P/FUNDAÇÕES UTIL 5 X	SEINFRA	M2	1,84000000	66,1900	121,7896
C2123	REBOCO C/ARGAMASSA DE CAL HIDRATADA E AREIA PENEIRADA TRAÇO 1:3 ESP=5 mm P/PAREDE	SEINFRA	M2	11,00000000	22,2500	244,7500
					TOTAL Serviço:	3.845,3082
					VALOR:	4.120,04

10.1. 91338 - PORTA DE ALUMÍNIO DE ABRIR COM LAMBRI, COM GUARNIÇÃO, FIXAÇÃO COM PARAFUSOS - FORNECIMENTO E INSTALAÇÃO. AF_12/2019 (M2)

Material	FORTE	UNID	COEFICIENTE	PREÇO UNITÁRIO	TOTAL	
00007568	BUCHA DE NYLON SEM ABA S10, COM PARAFUSO DE 6,10 X 65 MM EM AÇO ZINCADO COM ROSCA SOBERBA, CABECA CHATA E FENDA PHILLIPS	SINAPI	UN	4,81660000	0,67	3,22
00036888	GUARNICAÇÃO / MOLDURA / ARREMATE DE ACABAMENTO PARA ESQUADRIA EM ALUMÍNIO PERFIL 25, ACABAMENTO ANODIZADO BRANCO OU BRILHANTE, PARA 1 FACE	SINAPI	M	6,85040000	41,79	286,27
00004914	PORTA DE ABRIR EM ALUMÍNIO COM LAMBRI HORIZONTAL/LAMINADA, ACABAMENTO ANODIZADO NATURAL, SEM GUARNICAÇÃO/ALIZAR/VISTA	SINAPI	M2	1,00000000	781,34	781,34
00000142	SELANTE ELÁSTICO MONOCOMPONENTE A BASE DE POLIURETANO (PU) PARA JUNTAS DIVERSAS	SINAPI	310ML	0,88290000	41,05	36,24
					TOTAL Material:	1.107,07
Mão de Obra com Encargos Complementares		FORTE	UNID	COEFICIENTE	PREÇO UNITÁRIO	TOTAL
88309	PEDREIRO COM ENCARGOS COMPLEMENTARES	SINAPI	H	0,35630000	23,47	8,36
88316	SERVENTE COM ENCARGOS COMPLEMENTARES	SINAPI	H	0,17790000	18,34	3,26
					TOTAL Mão de Obra com Encargos Complementares:	11,62
					VALOR:	1.118,69

10.2. 94570 - JANELA DE ALUMÍNIO DE CORRER COM 2 FOLHAS PARA VIDROS, COM VIDROS, BATENTE, ACABAMENTO COM ACETATO OU BRILHANTE E FERRAGENS. EXCLUSIVE ALIZAR E CONTRAMARCO. FORNECIMENTO E INSTALAÇÃO. AF_12/2019 (M2)

Material	FORTE	UNID	COEFICIENTE	PREÇO UNITÁRIO	TOTAL	
00036896	JANELA DE CORRER, EM ALUMÍNIO PERFIL 25, 100 X 120 CM (A X L), 2 FLS MOVEIS, SEM BANDEIRA, ACABAMENTO BRANCO OU BRILHANTE, BATENTE DE 6 A 7 CM, COM VIDRO 4 MM, SEM GUARNICAÇÃO	SINAPI	UN	0,83330000	570,00	474,98
00004377	PARAFUSO DE AÇO ZINCADO COM ROSCA SOBERBA, CABECA CHATA E FENDA SIMPLES, DIÂMETRO 4,2 MM, COMPRIMENTO * 32 * MM	SINAPI	UN	9,20000000	0,25	2,30
00039961	SILICONE ACÉTICO USO GERAL INCOLOR 280 G	SINAPI	UN	0,62330000	27,12	16,90
					TOTAL Material:	494,18
Mão de Obra com Encargos Complementares		FORTE	UNID	COEFICIENTE	PREÇO UNITÁRIO	TOTAL
88309	PEDREIRO COM ENCARGOS COMPLEMENTARES	SINAPI	H	0,51900000	23,47	12,18
88316	SERVENTE COM ENCARGOS COMPLEMENTARES	SINAPI	H	0,25900000	18,34	4,75
					TOTAL Mão de Obra com Encargos Complementares:	16,93
					VALOR:	511,11

10.3. 94569 - JANELA DE ALUMÍNIO TIPO MAXIM-AR, COM VIDROS, BATENTE E FERRAGENS. EXCLUSIVE ALIZAR, ACABAMENTO E CONTRAMARCO. FORNECIMENTO E INSTALAÇÃO. AF_12/2019 (M2)

Material	FORTE	UNID	COEFICIENTE	PREÇO UNITÁRIO	TOTAL	
00034381	JANELA MAXIM AR, EM ALUMÍNIO PERFIL 25, 60 X 80 CM (A X L), ACABAMENTO BRANCO OU BRILHANTE, BATENTE DE 4 A 5 CM, COM VIDRO 4 MM, SEM GUARNICAÇÃO/ALIZAR	SINAPI	UN	2,08330000	419,75	874,46
00004377	PARAFUSO DE AÇO ZINCADO COM ROSCA SOBERBA, CABECA CHATA E FENDA SIMPLES, DIÂMETRO 4,2 MM, COMPRIMENTO * 32 * MM	SINAPI	UN	24,40000000	0,25	6,10
00039961	SILICONE ACÉTICO USO GERAL INCOLOR 280 G	SINAPI	UN	1,24670000	27,12	33,81
					TOTAL Material:	914,37
Mão de Obra com Encargos Complementares		FORTE	UNID	COEFICIENTE	PREÇO UNITÁRIO	TOTAL
88309	PEDREIRO COM ENCARGOS COMPLEMENTARES	SINAPI	H	1,70700000	23,47	40,06
88316	SERVENTE COM ENCARGOS COMPLEMENTARES	SINAPI	H	0,85300000	18,34	15,64
					TOTAL Mão de Obra com Encargos Complementares:	55,70
					VALOR:	970,07

11.1. C1207 - EMASSAMENTO DE PAREDES EXTERNAS 2 DEMÃOS C/MASSA ACRÍLICA (M2)

Material	FORTE	UNID	COEFICIENTE	PREÇO UNITÁRIO	TOTAL



11511	MASSA ACRILICA PARA PINTURA LATEX	SEINFRA	KG	0,70000000	4,7800	3,3460
TOTAL Material:						3,6210
Mão de Obra						
		FORNTE	UNID	COEFICIENTE	PREÇO UNITÁRIO	TOTAL
10045	AJUDANTE DE PINTOR	SEINFRA	H	0,25000000	16,7700	4,1925
12395	PINTOR	SEINFRA	H	0,35000000	20,7700	7,2695
TOTAL Mão de Obra:						11,4620
VALOR:						15,08

11.2. C1208 - EMASSAMENTO DE PAREDES INTERNAS 2 DEMÃOS C/MASSA DE PVA (M2)

Material						
		FORNTE	UNID	COEFICIENTE	PREÇO UNITÁRIO	TOTAL
11347	LIXA PARA MADEIRA/MASSA	SEINFRA	UN	0,40000000	0,5500	0,2200
11513	MASSA CORRIDA A BASE DE PVA	SEINFRA	KG	0,70000000	2,9200	2,0440
TOTAL Material:						2,2640
Mão de Obra						
		FORNTE	UNID	COEFICIENTE	PREÇO UNITÁRIO	TOTAL
10045	AJUDANTE DE PINTOR	SEINFRA	H	0,20000000	16,7700	3,3540
12395	PINTOR	SEINFRA	H	0,30000000	20,7700	6,2310
TOTAL Mão de Obra:						9,5850
VALOR:						11,85

11.3. C1614 - LATEX DUAS DEMÃOS EM PAREDES EXTERNAS S/MASSA (M2)

Material						
		FORNTE	UNID	COEFICIENTE	PREÇO UNITÁRIO	TOTAL
10035	AGUARRAZ MINERAL	SEINFRA	L	0,05000000	17,1900	0,8595
11488	LÍQUIDO PREPARADOR DE SUPERFÍCIES	SEINFRA	L	0,12000000	11,9100	1,4292
11347	LIXA PARA MADEIRA/MASSA	SEINFRA	UN	0,25000000	0,5500	0,1375
12097	TINTA LATEX ACRILICA	SEINFRA	L	0,17000000	24,5900	4,1803
TOTAL Material:						6,6065
Mão de Obra						
		FORNTE	UNID	COEFICIENTE	PREÇO UNITÁRIO	TOTAL
10045	AJUDANTE DE PINTOR	SEINFRA	H	0,35000000	16,7700	5,8695
12395	PINTOR	SEINFRA	H	0,40000000	20,7700	8,3080
TOTAL Mão de Obra:						14,1775
VALOR:						20,78

11.4. C1615 - LATEX DUAS DEMÃOS EM PAREDES INTERNAS S/MASSA (M2)

Material						
		FORNTE	UNID	COEFICIENTE	PREÇO UNITÁRIO	TOTAL
11490	LÍQUIDO SELADOR PARA PINTURA LATEX	SEINFRA	L	0,12000000	12,0800	1,4496
11347	LIXA PARA MADEIRA/MASSA	SEINFRA	UN	0,25000000	0,5500	0,1375
12096	TINTA LATEX	SEINFRA	L	0,17000000	21,2500	3,6125
TOTAL Material:						5,1996
Mão de Obra						
		FORNTE	UNID	COEFICIENTE	PREÇO UNITÁRIO	TOTAL
10045	AJUDANTE DE PINTOR	SEINFRA	H	0,35000000	16,7700	5,8695
12395	PINTOR	SEINFRA	H	0,40000000	20,7700	8,3080
TOTAL Mão de Obra:						14,1775
VALOR:						19,38

12.1. 91845 - ELETRODUTO FLEXÍVEL CORRUGADO REFORÇADO, PVC, DN 25 MM (3/4"), PARA CIRCUITOS TERMINAIS, INSTALADO EM LAJE - FORNECIMENTO E INSTALAÇÃO. AF_03/2023 (M)

Material						
		FORNTE	UNID	COEFICIENTE	PREÇO UNITÁRIO	TOTAL
00043132	ARAME RECOZIDO 16 BWG, D = 1,65 MM (0,016 KG/M) OU 18 BWG, D = 1,25 MM (0,01 KG/M)	SINAPI	KG	0,00180000	19,07	0,03
00039244	ELETRODUTO PVC FLEXÍVEL CORRUGADO, REFORÇADO, COR LARANJA, DE 25 MM, PARA LAJES E PISOS	SINAPI	M	1,10000000	3,53	3,88
TOTAL Material:						3,91
Mão de Obra com Encargos Complementares						
		FORNTE	UNID	COEFICIENTE	PREÇO UNITÁRIO	TOTAL
88247	AUXILIAR DE ELETRICISTA COM ENCARGOS COMPLEMENTARES	SINAPI	H	0,07100000	19,49	1,38



TOTAL Mão de Obra com Encargos Complementares:	3,08
VALOR:	6,97

12.2. 91854 - ELETRODUTO FLEXÍVEL CORRUGADO, PVC, DN 25 MM (3/4"), PARA CIRCUITOS TERMINAIS, INSTALADO EM PAREDE - FORNECIMENTO E INSTALAÇÃO. AF_03/2023 (M)

Material	FORNTE	UNID	COEFICIENTE	PREÇO UNITÁRIO	TOTAL	
00002688	ELETRODUTO PVC FLEXIVEL CORRUGADO, COR AMARELA, DE 25 MM	SINAPI	M	1,01700000	2,32	2,35
TOTAL Material:					2,38	
Mão de Obra com Encargos Complementares	FORNTE	UNID	COEFICIENTE	PREÇO UNITÁRIO	TOTAL	
88247	AUXILIAR DE ELETRICISTA COM ENCARGOS COMPLEMENTARES	SINAPI	H	0,13400000	19,49	2,61
88264	ELETRICISTA COM ENCARGOS COMPLEMENTARES	SINAPI	H	0,13400000	23,72	3,17
TOTAL Mão de Obra com Encargos Complementares:					5,78	
VALOR:					8,13	

12.3. 91928 - CABO DE COBRE FLEXÍVEL ISOLADO, 4 MM², ANTI-CHAMA 450/750 V, PARA CIRCUITOS TERMINAIS - FORNECIMENTO E INSTALAÇÃO. AF_03/2023 (M)

Material	FORNTE	UNID	COEFICIENTE	PREÇO UNITÁRIO	TOTAL	
00000981	CABO DE COBRE, FLEXIVEL, CLASSE 4 OU 5, ISOLACAO EM PVC/A, ANTICHAMA BWF-B, 1 CONDUTOR, 450/750 V, SECAO NOMINAL 4 MM2	SINAPI	M	1,24340000	3,50	4,35
00021127	FITA ISOLANTE ADESIVA ANTICHAMA, USO ATE 750 V, EM ROLO DE 19 MM X 5 M	SINAPI	UN	0,00940000	3,40	0,03
TOTAL Material:					4,38	
Mão de Obra com Encargos Complementares	FORNTE	UNID	COEFICIENTE	PREÇO UNITÁRIO	TOTAL	
88247	AUXILIAR DE ELETRICISTA COM ENCARGOS COMPLEMENTARES	SINAPI	H	0,03900000	19,49	0,76
88264	ELETRICISTA COM ENCARGOS COMPLEMENTARES	SINAPI	H	0,03900000	23,72	0,92
TOTAL Mão de Obra com Encargos Complementares:					1,68	
VALOR:					6,06	

12.4. 92009 - TOMADA BAIXA DE EMBUTIR (2 MÓDULOS), 2P+T 20 A, INCLUINDO SUPORTE E PLACA - FORNECIMENTO E INSTALAÇÃO. AF_03/2023 (UN)

Serviço	FORNTE	UNID	COEFICIENTE	PREÇO UNITÁRIO	TOTAL	
91946	SUPORTE PARAFUSADO COM PLACA DE ENCAIXE 4" X 2" MÉDIO (1,30 M DO PISO) PARA PONTO ELÉTRICO - FORNECIMENTO E INSTALAÇÃO. AF_03/2023	SINAPI	UN	1,00000000	10,45	10,45
92007	TOMADA BAIXA DE EMBUTIR (2 MÓDULOS), 2P+T 20 A, SEM SUPORTE E SEM PLACA - FORNECIMENTO E INSTALAÇÃO AF_03/2023	SINAPI	UN	1,00000000	40,50	40,50
TOTAL Serviço:					50,95	
VALOR:					50,95	

12.5. 97593 - LUMINÁRIA TIPO SPOT, DE SOBREPOR, COM 1 LÂMPADA FLUORESCENTE DE 15 W, SEM REATOR - FORNECIMENTO E INSTALAÇÃO. AF_02/2020 (UN)

Material	FORNTE	UNID	COEFICIENTE	PREÇO UNITÁRIO	TOTAL	
00038191	LAMPADA FLUORESCENTE COMPACTA 2U BRANCA 15 W, BASE E27 (127/220 V)	SINAPI	UN	1,00000000	16,07	16,07
00012266	LUMINARIA SPOT DE SOBREPOR EM ALUMINIO COM ALETA PLASTICA PARA 1 LAMPADA, BASE E27, POTENCIA MAXIMA 40/60 W (NAO INCLUI LAMPADA)	SINAPI	UN	1,00000000	107,78	107,78
TOTAL Material:					123,85	
Mão de Obra com Encargos Complementares	FORNTE	UNID	COEFICIENTE	PREÇO UNITÁRIO	TOTAL	
88247	AUXILIAR DE ELETRICISTA COM ENCARGOS COMPLEMENTARES	SINAPI	H	0,18330000	19,49	3,57
88264	ELETRICISTA COM ENCARGOS COMPLEMENTARES	SINAPI	H	0,45180000	23,72	10,71
TOTAL Mão de Obra com Encargos Complementares:					14,28	
VALOR:					138,13	

12.6. 98307 - TOMADA DE REDE RJ45 - FORNECIMENTO E INSTALAÇÃO. AF_11/2019 (UN)

Material	FORNTE	UNID	COEFICIENTE	PREÇO UNITÁRIO	TOTAL	
00038083	TOMADA RJ45, 8 FIOS, CAT 5E, CONJUNTO MONTADO PARA EMBUTIR 4" X 2" (PLACA + SUPORTE + MODULO)	SINAPI	UN	1,00000000	39,87	39,87
TOTAL Material:					39,87	



88247	AUXILIAR DE ELETRICISTA COM ENCARGOS COMPLEMENTARES	SINAPI	H	0,20620000	19,49	4,01
88264	ELETRICISTA COM ENCARGOS COMPLEMENTARES	SINAPI	H	0,20620000	23,77	4,89
TOTAL Mão de Obra com Encargos Complementares:						8,90
VALOR:						48,77

12.7. 91959 - INTERRUPTOR SIMPLES (2 MÓDULOS), 10A/250V, INCLUINDO SUPORTE E PLACA - FORNECIMENTO E INSTALAÇÃO. AF_03/2023 (UN)						
Serviço		FORTE	UNID	COEFICIENTE	PREÇO UNITÁRIO	TOTAL
91958	INTERRUPTOR SIMPLES (2 MÓDULOS), 10A/250V, SEM SUPORTE E SEM PLACA - FORNECIMENTO E INSTALAÇÃO AF_03/2023	SINAPI	UN	1,00000000	32,68	32,68
91946	SUPORTE PARAFUSADO COM PLACA DE ENCAIXE 4" X 2" MÉDIO (1,30 M DO PISO) PARA PONTO ELÉTRICO - FORNECIMENTO E INSTALAÇÃO. AF_03/2023	SINAPI	UN	1,00000000	10,45	10,45
TOTAL Serviço:						43,13
VALOR:						43,13

13.1. C1628 - LIMPEZA GERAL (M2)						
Mão de Obra		FORTE	UNID	COEFICIENTE	PREÇO UNITÁRIO	TOTAL
I2543	SERVENTE	SEINFRA	H	0,70000000	15,5500	10,8850
TOTAL Mão de Obra:						10,8850
VALOR:						10,88


Robson Lopes de Sá
Engenheiro Civil
CREA-CE: 49495D

A

R



		MEMÓRIAS DE CÁLCULO			
	OBRA:	CONSTRUÇÃO DE 02 SALAS NO CEI SÉRGIO HERRERO GIMENEZ	DATA:	12/04/2023	BDI: 25,92%
	DESCRIÇÃO:	CONSTRUÇÃO DE 02 SALAS NO CEI SÉRGIO HERRERO GIMENEZ	SEINFRA	027.1 COM DESONERAÇÃO	83,85% 47,76% 05/2021
	LOCAL:	RUA PIAUÍ, S/Nº. CENTRO - JIJOCA DE JERICOACOARA - CE	SINAPI	2023/03 COM DESONERAÇÃO	84,44% 47,48% 04/2023
	PROPRIETÁRIO:	SECRETARIA DE EDUCAÇÃO DO MUNICÍPIO DE JIJOCA DE JERICOACOARA	Composição	PRÓPRIA	0,00% 0,00%

2.1. 98524 - LIMPEZA MANUAL DE VEGETAÇÃO EM TERRENO COM ENXADA.AF_05/2018 (M2)

		AREA	REPETIÇÃO	QTD
LIMPEZA TERRENO	AREA*REPETIÇÃO	126,20000000	1,00000000	126,20
				126,20

3.1. 99059 - LOCAÇÃO CONVENCIONAL DE OBRA, UTILIZANDO GABARITO DE TÁBUAS CORRIDAS PONTALETADAS A CADA 2,00M - 2 UTILIZAÇÕES. AF_10/2018 (M)

		PERIMETRO	REPETIÇÃO	QTD
PERIMETRO	PERIMETRO*REPETIÇÃO	60,35000000	1,00000000	60,35
				60,35

4.1. 96619 - LASTRO DE CONCRETO MAGRO, APLICADO EM BLOCOS DE COROAMENTO OU SAPATAS, ESPESSURA DE 5 CM. AF_08/2017 (M2)

		SAPATAS	VOLUME	QTD
LASTRO DE CONCRETO	SAPATAS*VOLUME	18,00000000	0,12640000	2,28
				2,28

4.2. 96527 - ESCAVAÇÃO MANUAL DE VALA PARA VIGA BALDRAME (INCLUINDO ESCAVAÇÃO PARA COLOCAÇÃO DE FÔRMAS). AF_06/2017 (M3)

		PERIMETRO	REPETIÇÃO	QTD
PERIMETRO BALDRAME	PERIMETRO*REPETIÇÃO	60,35000000	0,06000000	3,62
				3,62

4.3. 96522 - ESCAVAÇÃO MANUAL PARA BLOCO DE COROAMENTO OU SAPATA (SEM ESCAVAÇÃO PARA COLOCAÇÃO DE FÔRMAS). AF_06/2017 (M3)

		CUMPRIMENT	LARGURA	PROFUNDIDA	SAPATAS	QTD
32 SAPATAS 0,50x0,50x0,30m POR 0,80M DE PROFUNDIDADE	SAPATAS*CUMPRIMENTO*LARGURA*PROFUNDIDADE	0,50000000	0,50000000	0,80000000	18,00000000	3,60
						3,60

4.4. 96535 - FABRICAÇÃO, MONTAGEM E DESMONTAGEM DE FÔRMA PARA SAPATA, EM MADEIRA SERRADA, E=25 MM, 4 UTILIZAÇÕES. AF_06/2017 (M2)

		DIMENSÃO1	DIMENSÃO2	SAPATAS	VARIÁVEL	QTD
MONTAGEM DESMONTAGEM DE FORMAS	SAPATAS*VARIÁVEL*DIMENSÃO1*DIMENSÃO2	0,50000000	0,30000000	18,00000000	4,00000000	10,80
						10,80

4.5. C0054 - ALVENARIA DE EMBASAMENTO DE PEDRA ARGAMASSADA (M3)

		ALTURA	COMPRIMENT	LARGURA	QTD
ALVENARIA EMBASAMENTO. PERIMETRO X ALTURA X LARGURA	LARGURA*COMPRIMENTO*ALTURA	0,30000000	60,35000000	0,20000000	3,62
					3,62

4.6. 96546 - ARMAÇÃO DE BLOCO, VIGA BALDRAME OU SAPATA UTILIZANDO AÇO CA-50 DE 10 MM - MONTAGEM. AF_06/2017 (KG)

		PESO	SAPATAS	QTD
18 SAPATAS CADA UMA COM 3,95 KG	SAPATAS*PESO	3,95000000	18,00000000	71,10
				71,10

4.7. 96556 - CONCRETAGEM DE SAPATAS, FCK 30 MPA, COM USO DE JERICA ? LANÇAMENTO, ADENSAMENTO E ACABAMENTO. AF_06/2017 (M3)



		SAPATAS	VOLUME	QTD
18 SAPATAS DE 0,50x0,50x0,30	SAPATAS*VOLUME	18,00000000	0,07500000	1,35
				1,35

4.8. 92419 - MONTAGEM E DESMONTAGEM DE FÔRMA DE PILARES RETANGULARES E ESTRUTURAS SIMILARES, PÉ-DIREITO SIMPLES, EM CHAPA DE MADEIRA COMPENSADA RESINADA, 4 UTILIZAÇÕES. AF_09/2020 (M2)

		FORMAS	QUANTIDADE	QTD
CONSIDERANDO 5 PILARES 20X20CM 13 PILARES 14X26CM AMBOS COM 3MALTURA	FORMAS*QUANTIDADE	2,40000000	18,00000000	43,20
				43,20

4.9. 92759 - ARMAÇÃO DE PILAR OU VIGA DE ESTRUTURA CONVENCIONAL DE CONCRETO ARMADO UTILIZANDO AÇO CA-60 DE 5,0 MM - MONTAGEM. AF_06/2022 (KG)

		PILARES	REPETIÇÃO	VIGAS	QTD
PILARES ((13X14CMX26CM)	PILARES*REPETIÇÃO	13,00000000	1,96000000	0,00000000	25,48
VIGAS (90,20MX15CMX20CM)	VIGAS*REPETIÇÃO	0,00000000	1,81100000	0,00000000	0,00
10 PILARES 20X20 CM	PILARES*REPETIÇÃO	5,00000000	1,30666670	0,00000000	6,53
VIGAS DE SUSTENTAÇÃO DA COBERTA	PILARES*REPETIÇÃO	0,00000000	1,20000000	13,45000000	0,00
					32,01

4.10. 92456 - MONTAGEM E DESMONTAGEM DE FÔRMA DE VIGA, ESCORAMENTO METÁLICO, PÉ-DIREITO SIMPLES, EM CHAPA DE MADEIRA RESINADA, 4 UTILIZAÇÕES. AF_09/2020 (M2)

		REPETIÇÃO	UTILIZAÇÕES	VIGAS	QTD
FORMAS VIGAS (120,35X15CMX20CM) 4	VIGAS*REPETIÇÃO/UTILIZAÇÕES	0,40000000	4,00000000	120,35000000	12,04
VIGAS DE SUSTENTAÇÃO DA COBERTA DO PASSEIO	VIGAS*REPETIÇÃO/UTILIZAÇÕES	0,60000000	4,00000000	13,45000000	2,02
					14,06

4.11. 92762 - ARMAÇÃO DE PILAR OU VIGA DE ESTRUTURA CONVENCIONAL DE CONCRETO ARMADO UTILIZANDO AÇO CA-50 DE 10,0 MM - MONTAGEM. AF_06/2022 (KG)

		ALTURA	FERROS	PESO	PILARES	VIGA	QTD
PILARES 20X20CM	PILARES*ALTURA*FERROS*PESO	3,00000000	4,00000000	0,61700000	5,00000000	0,00000000	37,02
PILARES 14X26CM	PILARES*ALTURA*FERROS*PESO	3,00000000	6,00000000	0,61700000	13,00000000	0,00000000	144,38
VIGAS 15X20CM	FERROS*PESO*VIGA	0,00000000	0,00000000	0,61700000	0,00000000	120,70000000	0,00
VIGAS DE SUSTENTAÇÃO DA COBERTA	FERROS*PESO*VIGA	0,00000000	4,00000000	0,61700000	0,00000000	13,45000000	33,19
							214,59

4.12. 103671 - CONCRETAGEM DE PILARES, FCK = 25 MPA, COM USO DE GRUA - LANÇAMENTO, ADENSAMENTO E ACABAMENTO. AF_02/2022 (M3)

		PILARES	REPETIÇÃO	QTD
PILARES (22X14CMX26CM)	PILARES*REPETIÇÃO	13,00000000	0,10920000	1,42
PILARES 20X20CM	PILARES*REPETIÇÃO	5,00000000	0,12000000	0,60
				2,02

4.13. 92761 - ARMAÇÃO DE PILAR OU VIGA DE ESTRUTURA CONVENCIONAL DE CONCRETO ARMADO UTILIZANDO AÇO CA-50 DE 8,0 MM - MONTAGEM. AF_06/2022 (KG)

		FERROS	PESO	VIGA	QTD
VIGAS 15X20CM	FERROS*PESO*VIGA	4,00000000	0,39500000	120,70000000	190,71
					190,71

4.14. 103675 - CONCRETAGEM DE VIGAS E LAJES, FCK=25 MPA, PARA LAJES MACIÇAS OU NERVURADAS COM USO DE BOMBA - LANÇAMENTO, ADENSAMENTO E ACABAMENTO. AF_02/2022 (M3)

		ALTURA	COMPRIMENT	LARGURA	QTD
VIGAS (120,70MX15CMX20CM)	ALTURA*COMPRIMENT O*LARGURA	0,20000000	120,70000000	0,15000000	3,82
VIGAS DE SUSTENTAÇÃO DA COBERTA DO PASSEIO	ALTURA*COMPRIMENT O*LARGURA	0,20000000	13,45000000	0,20000000	0,54
					4,16

Handwritten signatures and initials at the bottom right of the page.



4.15. C4449 - LAJE PRÉ-FABRICADA P/ FÔRRO - VÃO ATÉ 2 m (M2)

		AREA	REPETIÇÃO	QTD
AREA BANHEIROS	AREA*REPETIÇÃO	6.52000000	1,00000000	6,52
				6,52

5.1. 103328 - ALVENARIA DE VEDAÇÃO DE BLOCOS CERÂMICOS FURADOS NA HORIZONTAL DE 9X19X19 CM (ESPESSURA 9 CM) E ARGAMASSA DE ASSENTAMENTO COM PREPARO EM BETONEIRA. AF_12/2021 (M2)

		PERIMETROS	PÉDIREITO	QTD
ALVENARIA SALAS	PERIMETROSALAS*PÉDIREITO	50,05000000	3,00000000	150,15
ALVENARIA BANHEIROS	PERIMETROSALAS*PÉDIREITO	10,30000000	4,00000000	41,20
				191,35

6.1. 87878 - CHAPISCO APLICADO EM ALVENARIAS E ESTRUTURAS DE CONCRETO INTERNAS, COM COLHER DE PEDREIRO. ARGAMASSA TRAÇO 1:3 COM PREPARO MANUAL. AF_10/2022 (M2)

		ALVENARIA	AREA	LADOS	REPETIÇÃO	QTD
=ALVENARIA *2	ALVENARIA*LADOS	191,35000000	0,00000000	2,00000000	0,00000000	382,70
AREA FORRO BANHEIROS	AREA*REPETIÇÃO	0,00000000	6,52000000	0,00000000	1,00000000	6,52
						389,22

6.2. 87536 - EMBOÇO, PARA RECEBIMENTO DE CERÂMICA, EM ARGAMASSA TRAÇO 1:2:8, PREPARO MANUAL, APLICADO MANUALMENTE EM FACES INTERNAS DE PAREDES, PARA AMBIENTE COM ÁREA MAIOR QUE 10M2, ESPESSURA DE 20MM, COM EXECUÇÃO DE TALISCAS. AF_06/2014 (M2)

		ALTURA	COMPRIMENT	PAREDES	QTD
EMBOÇO ALTURA 1,10 EM 2 PAREDES 8,0 M	PAREDES*COMPRIMENTO*ALTURA	1,10000000	13,45000000	2,00000000	29,59
EMBOÇO ALTURA 1,10 EM 5 PAREDES 5 M	PAREDES*COMPRIMENTO*ALTURA	1,10000000	5,00000000	3,00000000	16,50
EMBOÇO ALTURA 1,10 EM PAREDE DE 8M	COMPRIMENTO*ALTURA*PAREDES	1,10000000	8,00000000	3,00000000	28,40
EMBOÇO BANHEIROS	COMPRIMENTO*ALTURA*PAREDES	3,00000000	15,00000000	1,00000000	45,00
					117,49

6.3. C3123 - REBOCO C/ ARGAMASSA DE CIMENTO E AREIA PENEIRADA, TRAÇO 1:7 (M2)

		ALTURA	AREA	CHAPISCO	EMBOÇO	REPETIÇÃO	QTD
REBOCO=CHAPISCO PAREDES-EMBOÇO	CHAPISCO-EMBOÇO	0,00000000	0,00000000	382,70000000	117,49000000	0,00000000	265,21
PILARES PASSEIO EXTERNO	ALTURA*AREA*REPETIÇÃO	3,00000000	0,80000000	0,00000000	0,00000000	5,00000000	12,00
							277,21

6.4. C4445 - CERÂMICA ESMALTADA RETIFICADA C/ ARG. PRÉ-FABRICADA ACIMA DE 30x30cm (900cm²) - PEI-5/PEI-4 - P/ PAREDE (M2)

		REPETIÇÃO	ÁREA	QTD
=AREA DE EMBOÇO	ÁREA*REPETIÇÃO	1,00000000	117,49000000	117,49
				117,49

6.5. C1123 - REJUNTAMENTO C/ ARG. PRÉ-FABRICADA, JUNTA ATÉ 2mm EM CERÂMICA, ACIMA DE 30x30 cm (900 cm²) E PORCELANATOS (PAREDE/PISO) (M2)

		AREA	REPETIÇÃO	QTD
=AREA CERAMICA	AREA*REPETIÇÃO	117,49000000	1,00000000	117,49
				117,49

7.1. C3025 - PISO MORTO CONCRETO FCK=13,5MPa C/PREPARO E LANÇAMENTO (M3)

		AREAPISO	ESPESSURA	QTD
BLOCO 1	AREAPISO*ESPESSURA	115,40000000	0,10000000	11,54
				11,54

7.2. 90930 - CONTRAPISO ACÚSTICO EM ARGAMASSA TRAÇO 1:4 (CIMENTO E AREIA), PREPARO MECÂNICO COM BETONEIRA 400L, APLICADO EM ÁREAS SECAS, ACABAMENTO NÃO REFORÇADO, ESPESSURA 5CM. AF_07/2021 (M2)

Handwritten signatures and initials at the bottom right of the page.



		AREATOTAL	REPETIÇÃO	QTD
CONTRA PISO	AREATOTAL*REPETIÇÃO	115,40000000	1,00000000	115,40
				115,40

7.3. C3001 - CERÂMICA ESMALTADA RETIFICADA C/ ARG. PRÉ-FABRICADA ACIMA DE 30x30 cm (900 cm²) - PEI-5/PEI-4 - P/ PISO (M2)

		AREATOTAL	REPETIÇÃO	QTD
CERAMICA PARA PISO	AREATOTAL*REPETIÇÃO	115,40000000	1,00000000	115,40
				115,40

7.4. C1123 - REJUNTAMENTO C/ ARG. PRÉ-FABRICADA, JUNTA ATÉ 2mm EM CERÂMICA, ACIMA DE 30x30 cm (900 cm²) E PORCELANATOS (PAREDE/PISO) (M2)

		AREATOTAL	REPETIÇÃO	QTD
AREA CERAMICA	AREATOTAL*REPETIÇÃO	115,40000000	1,00000000	115,40
				115,40

8.1. C4460 - MADEIRAMENTO P/ TELHA CERÂMICA - (RIPA, CAIBRO, LINHA) (M2)

		COMPRIMENT	LARGURA	QTD
BLOBO 1 CONSIDERANDO BEIRAL DE 0,60CM	LARGURA*COMPRIMENTO	14,65000000	8,50000000	124,63
BANHEIROS BLOCO 1	LARGURA*COMPRIMENTO	6,20000000	3,30000000	20,46
				144,99

8.2. C4462 - TELHA CERÂMICA (M2)

		MADEIRAMEN	REPETIÇÃO	QTD
TELHADO CONSIDERANDO BEIRAL DE 60CM	MADEIRAMENTO*REPETIÇÃO	144,99000000	1,00000000	144,99
				144,99

8.3. C4463 - CUMEEIRA TELHA CERÂMICA, EMBOÇADA (M)

		PERIMETRO	REPETIÇÃO	QTD
PERIMETRO BLOCOS	PERIMETRO*REPETIÇÃO	14,65000000	1,00000000	14,65
PERIMETRO BANHEIROS	PERIMETRO*REPETIÇÃO	5,20000000	1,00000000	5,20
				19,85

8.4. C0387 - BEIRA E BICA EM TELHA COLONIAL (M)

		PERIMETRO	REPETIÇÃO	QTD
PERIMETRO BLOCOS	PERIMETRO*REPETIÇÃO	14,65000000	1,00000000	14,65
PERIMETRO BANHEIROS	PERIMETRO*REPETIÇÃO	6,20000000	1,00000000	6,20
				20,85

8.5. 92547 - FABRICAÇÃO E INSTALAÇÃO DE TESOURA INTEIRA EM MADEIRA NÃO APARELHADA, VÃO DE 5 M, PARA TELHA CERÂMICA OU DE CONCRETO, INCLUSO IÇAMENTO. AF_07/2019 (UN)

		SALAS	TESOURAS	QTD
QUANTIDADE DE SALAS*02 TESOURAS POR SALA	TESOURAS*SALAS	2,00000000	2,00000000	4,00
				4,00

8.6. 100434 - CALHA DE BEIRAL, SEMICIRCULAR DE PVC, DIAMETRO 125 MM, INCLUINDO CABECEIRAS, EMENDAS, BOCAIS, SUPORTES E VEDAÇÕES, EXCLUINDO CONDUTORES, INCLUSO TRANSPORTE VERTICAL. AF_07/2019 (M)

		PERIMETRO	REPETIÇÃO	QTD
PERIMETRO	PERIMETRO*REPETIÇÃO	20,85000000	1,00000000	20,85
				20,85

10.1. 91338 - PORTA DE ALUMÍNIO DE ABRIR COM LAMBRI, COM GUARNIÇÃO, FIXAÇÃO COM PARAFUSOS - FORNECIMENTO E INSTALAÇÃO. AF_12/2019 (M2)

BANHEIROS	PORTAS	SALAS	QTD

Handwritten signatures and initials in blue ink at the bottom right of the page.



PROJETO	SALAS*PORTAS	0,00000000	1,88000000	2,00000000	3,36
PROJETO	BANHEIROS*PORTAS	2,00000000	1,47000000	2,00000000	2,94
					6,30

10.2. 94570 - JANELA DE ALUMÍNIO DE CORRER COM 2 FOLHAS PARA VIDROS, COM VIDROS, BATENTE, ACABAMENTO COM ACETATO OU BRILHANTE E FERRAGENS. EXCLUSIVE ALIZAR E CONTRAMARCO. FORNECIMENTO E INSTALAÇÃO. AF_12/2019 (M2)

		JANELAS	SALAS	TAMANHOJAN	QTD
BLOCO 1	SALAS*JANELAS*TAMANOJANELA	3,00000000	2,00000000	2,00000000	12,00
					12,00

10.3. 94569 - JANELA DE ALUMÍNIO TIPO MAXIM-AR, COM VIDROS, BATENTE E FERRAGENS. EXCLUSIVE ALIZAR, ACABAMENTO E CONTRAMARCO. FORNECIMENTO E INSTALAÇÃO. AF_12/2019 (M2)

		ALTURA	LARGURA	QUANTIDADE	QTD
JANELAS BANHEIROS	QUANTIDADES*ALTURA*LARGURA	0,60000000	0,40000000	2,00000000	0,48
					0,48

11.1. C1207 - EMASSAMENTO DE PAREDES EXTERNAS 2 DEMÃOS C/MASSA ACRÍLICA (M2)

		ALTURA	DIMENSÃO	QUANTIDADE	QTD
PAREDES*ALTURA	DIMENSÃO*ALTURA*QUANTIDADES	1,90000000	8,00000000	1,00000000	15,20
PAREDES*ALTURA	DIMENSÃO*ALTURA*QUANTIDADES	3,00000000	8,00000000	1,00000000	24,00
PAREDES*ALTURA	DIMENSÃO*ALTURA*QUANTIDADES	1,90000000	5,00000000	1,00000000	9,50
PAREDES*ALTURA	DIMENSÃO*ALTURA*QUANTIDADES	3,00000000	5,00000000	3,00000000	45,00
PILARES PASSEIO EXTERNO	DIMENSÃO*ALTURA*QUANTIDADES	3,00000000	0,80000000	5,00000000	12,00
					105,70

11.2. C1208 - EMASSAMENTO DE PAREDES INTERNAS 2 DEMÃOS C/MASSA DE PVA (M2)

		ALTURA	COMPRIMENT	PAREDES	QTD
PAREDES INTERNAS	ALTURA*COMPRIMENTO*PAREDES	1,90000000	8,00000000	4,00000000	60,80
PAREDES INTERNAS	ALTURA*COMPRIMENTO*PAREDES	1,90000000	5,00000000	4,00000000	38,00
					98,80

11.3. C1614 - LATEX DUAS DEMÃOS EM PAREDES EXTERNAS S/MASSA (M2)

		EMASSAMENT	REPETIÇÃO	QTD
EMASSAMENTO EXTERNO	EMASSAMENTOEXTERNO*REPETIÇÃO	93,70000000	1,00000000	93,70
EMASSAMENTO PILARES DE PASSEIO EXTERNO	EMASSAMENTOEXTERNO*REPETIÇÃO	12,00000000	1,00000000	12,00
				105,70

11.4. C1615 - LATEX DUAS DEMÃOS EM PAREDES INTERNAS S/MASSA (M2)

		EMASSAMENT	REPETIÇÃO	QTD
EMASSAMENTO INTERNO	EMASSAMENTOINTERNO*REPETIÇÃO	98,80000000	1,00000000	98,80
				98,80

Robson Lopes de Sá
Engenheiro Civil
CREA-CE: 49495D

A

B



CRONOGRAMA FÍSICO-FINANCEIRO

OBRA:	CONSTRUÇÃO DE 02 SALAS NO CEI SÉRGIO HERRERO GIMENEZ	DATA:	12/04/2023	BDI:	25,92%	
DESCRIÇÃO:	CONSTRUÇÃO DE 02 SALAS NO CEI SÉRGIO HERRERO GIMENEZ	FORTE	VERSAO	HORA	MES	REF.
LOCAL:	RUA PIAUL S/Nº, CENTRO - JUOCA DE JERICOACOARA - CE	SEINFRA	027.1 COM DESONERAÇÃO	83,85%	47,76%	05/2021
PROPRIETÁRIO:	SECRETARIA DE EDUCAÇÃO DO MUNICÍPIO DE JUOCA DE JERICOACOARA	SINAPI	2023/03 COM DESONERAÇÃO	84,44%	47,48%	04/2023
		Composição	PRÓPRIA	0,00%	0,00%	

ITEM	DESCRIÇÃO	VALOR (R\$)	MÊS 1	MÊS 2	Total parcela
1	ADMINISTRAÇÃO DA OBRA	14.993,32	50,00%	50,00%	100,00%
			7.496,66	7.496,66	14.993,32
2	SERVIÇOS PRE-LIMINARES	331,91	100,00%		100,00%
			331,91		331,91
3	LOCAÇÃO DA OBRA	3.318,04	100,00%		100,00%
			3.318,04		3.318,04
4	FUNDAÇÕES E ESTRUTURAS	24.347,69	100,00%		100,00%
			24.347,69		24.347,69
6	PAREDES E PAINÉIS	14.523,47	70,00%	30,00%	100,00%
			10.166,43	4.357,04	14.523,47
6	REVESTIMENTOS	28.307,57	50,00%	50,00%	100,00%
			14.153,79	14.153,78	28.307,57
7	PISO	26.813,42	60,00%	40,00%	100,00%
			16.088,05	10.725,37	26.813,42
8	COBERTA	31.563,65	70,00%	30,00%	100,00%
			22.094,56	9.469,09	31.563,65
9	INSTALAÇÕES HIDROSANITÁRIAS	14.108,51	80,00%	20,00%	100,00%
			11.286,81	2.821,70	14.108,51
10	ESQUADRIAS	13.646,70	60,00%	40,00%	100,00%
			8.188,02	5.458,68	13.646,70
11	PINTURA	6.875,93	20,00%	80,00%	100,00%
			1.375,19	5.500,74	6.875,93
12	INSTALAÇÕES ELÉTRICAS	4.602,18	80,00%	20,00%	100,00%
			3.681,74	920,44	4.602,18
13	SERVIÇOS COMPLEMENTARES	1.373,06		100,00%	100,00%
				1.373,06	1.373,06
14	Benefícios e Despesas Indiretas (BDI)	47.901,57	66,30%	33,70%	100,00%
			31.758,74	16.142,83	47.901,57
		232.707,02	154.287,63	78.419,39	232.707,02
			154.287,63	232.707,02	

Robson Lopes de Sá
Engenheiro Civil
CREA-CE: 49495D





		COMPOSIÇÃO DO BDI						
		OBRA:		DATA : 12/04/2023	BDI : 25,92%			
		CONSTRUÇÃO DE 02 SALAS NO CEI SÉRGIO HERRERO GIMENEZ	CONSTRUÇÃO DE 02 SALAS NO CEI SÉRGIO HERRERO GIMENEZ	SEINFRA	027.1 COM DESONERAÇÃO	83,85%	47,76%	05/2021
		LOCAL: RUA PIALÍ, S/Nº, CENTRO - JIJOCA DE JERICOACOARA - CE		SINAPI	2023/03 COM DESONERAÇÃO	84,44%	47,48%	04/2023
		PROPRIETÁRIO: SECRETARIA DE EDUCAÇÃO DO MUNICÍPIO DE JIJOCA DE JERICOACOARA		Composição	PRÓPRIA	0,00%	0,00%	

COD	DESCRIÇÃO	%
DI	Despesas Indiretas	
AC	Administração central	3,00
DF	Despesas financeiras	0,59
R	Riscos	0,97
	TOTAL	4,56

B	Beneficio	%
S+G	Garantia/seguros	0,80
L	Lucro	6,16
	TOTAL	6,96

I	Impostos	%
PIS	PIS	0,65
COFINS	Cofins	3,00
ISS	ISS	3,00
CPRB	CPRB	4,50
	TOTAL	11,15

BDI = 25,92%

$$(((1+AC+S+R+G)*(1+DF)*(1+L))/(1-I))-1$$

Robson Lopes de Sa
Engenheiro Civil
CREA-CE: 49495D

20



TABELA DE ENCARGOS SOCIAIS																								
	OBRA:	CONSTRUÇÃO DE 02 SALAS NO CEI SÉRGIO HERRERO GIMENEZ	DATA : 12/04/2023	BDI : 25,92%																				
	DESCRIÇÃO:	CONSTRUÇÃO DE 02 SALAS NO CEI SÉRGIO HERRERO GIMENEZ	<table border="1"> <thead> <tr> <th>FORTE</th> <th>VERSÃO</th> <th>HORA</th> <th>MES</th> <th>REF.</th> </tr> </thead> <tbody> <tr> <td>SEINFRA</td> <td>027.1 COM DESONERAÇÃO</td> <td>83,85%</td> <td>47,76%</td> <td>05/2021</td> </tr> <tr> <td>SINAPI</td> <td>2023/03 COM DESONERAÇÃO</td> <td>84,44%</td> <td>47,48%</td> <td>04/2023</td> </tr> <tr> <td>Composição</td> <td>PROPRIA</td> <td>0,00%</td> <td>0,00%</td> <td></td> </tr> </tbody> </table>	FORTE	VERSÃO	HORA	MES	REF.	SEINFRA	027.1 COM DESONERAÇÃO	83,85%	47,76%	05/2021	SINAPI	2023/03 COM DESONERAÇÃO	84,44%	47,48%	04/2023	Composição	PROPRIA	0,00%	0,00%		
FORTE	VERSÃO	HORA	MES	REF.																				
SEINFRA	027.1 COM DESONERAÇÃO	83,85%	47,76%	05/2021																				
SINAPI	2023/03 COM DESONERAÇÃO	84,44%	47,48%	04/2023																				
Composição	PROPRIA	0,00%	0,00%																					
	LOCAL:	RUA PIAUÍ, S/Nº, CENTRO - JIJOCA DE JERICOACOARA - CE																						
	PROPRIETÁRIO:	SECRETARIA DE EDUCAÇÃO DO MUNICÍPIO DE JIJOCA DE JERICOACOARA																						

COD	DESCRIÇÃO	HORA %	MES %
A	GRUPO A		
A1	INSS	0,00	0,00
A2	SESI	1,50	1,50
A3	SENAI	1,00	1,00
A4	INCRA	0,20	0,20
A5	SEBRAE	0,60	0,60
A6	Salário Educação	2,50	2,50
A7	Seguro Contra Acidentes de Trabalho	3,00	3,00
A8	FGTS	8,00	8,00
A9	SECONCI	0,00	0,00
	TOTAL	16,80	16,80

B	GRUPO B		
B1	Repouso Semanal Remunerado	17,84	0,00
B2	Feridos	3,71	0,00
B3	Auxílio - Enfermidade	0,87	0,67
B4	13º Salário	10,80	8,33
B5	Licença Paternidade	0,07	0,06
B6	Faltas Justificadas	0,72	0,56
B7	Dias de Chuvas	1,55	0,00
B8	Auxílio Acidente de Trabalho	0,11	0,08
B9	Férias Gozadas	8,71	6,73
B10	Salário Maternidade	0,03	0,03
	TOTAL	44,41	16,46

C	GRUPO C		
C1	Aviso Prévio Indenizado	5,40	4,17
C2	Aviso Prévio Trabalhado	0,13	0,10
C3	Férias Indenizadas	4,85	3,75
C4	Depósito Rescisão Sem Justa Causa	3,90	3,01
C5	Indenização Adicional	0,45	0,35
	TOTAL	14,73	11,38

D	GRUPO D		
D1	Reincidência de Grupo A sobre Grupo B	7,46	2,77
D2	Reincidência de Grupo A sobre Aviso Prévio Trabalhado e Reincidência do FGTS sobre Aviso Prévio Indenizado	0,45	0,35
	TOTAL	7,91	3,12

Horista = 83,85%
Mensalista = 47,76%

A + B + C + D

COD	DESCRIÇÃO	HORA %	MES %
A	GRUPO A		



A1	INSS	0,00	0,00
A2	SESI	1,50	1,50
A3	SENAI	1,00	1,00
A4	INCRA	0,20	0,20
A5	SEBRAE	0,60	0,60
A6	Salário Educação	2,50	2,50
A7	Seguro Contra Acidentes de Trabalho	3,00	3,00
A8	FGTS	8,00	8,00
A9	SECONCI	0,00	0,00
TOTAL		16,80	16,80

B	GRUPO B		
B1	Repouso Semanal Remunerado	17,85	0,00
B2	Feridos	3,71	0,00
B3	Auxílio - Enfermidade	0,87	0,66
B4	13º Salário	11,03	8,33
B5	Licença Paternidade	0,07	0,05
B6	Faltas Justificadas	0,74	0,56
B7	Dias de Chuvas	1,59	0,00
B8	Auxílio Acidente de Trabalho	0,11	0,08
B9	Férias Gozadas	12,35	9,33
B10	Salário Maternidade	0,04	0,03
TOTAL		48,36	19,04

C	GRUPO C		
C1	Aviso Prévio Indenizado	5,52	4,17
C2	Aviso Prévio Trabalhado	0,13	0,10
C3	Férias Indenizadas	1,72	1,30
C4	Depósito Rescisão Sem Justa Causa	2,87	2,17
C5	Indenização Adicional	0,46	0,35
TOTAL		10,70	8,09

D	GRUPO D		
D1	Reincidência de Grupo A sobre Grupo B	8,12	3,20
D2	Reincidência de Grupo A sobre Aviso Prévio Trabalhado e Reincidência do FGTS sobre Aviso Prévio Indenizado	0,46	0,35
TOTAL		8,58	3,55

Horista = 84,44%

Mensalista = 47,48%

A + B + C + D

Robson Lopes de S.
Engenheiro Civil
CREMACE: 49495D

A

B